

---

# Energiegenossenschaften

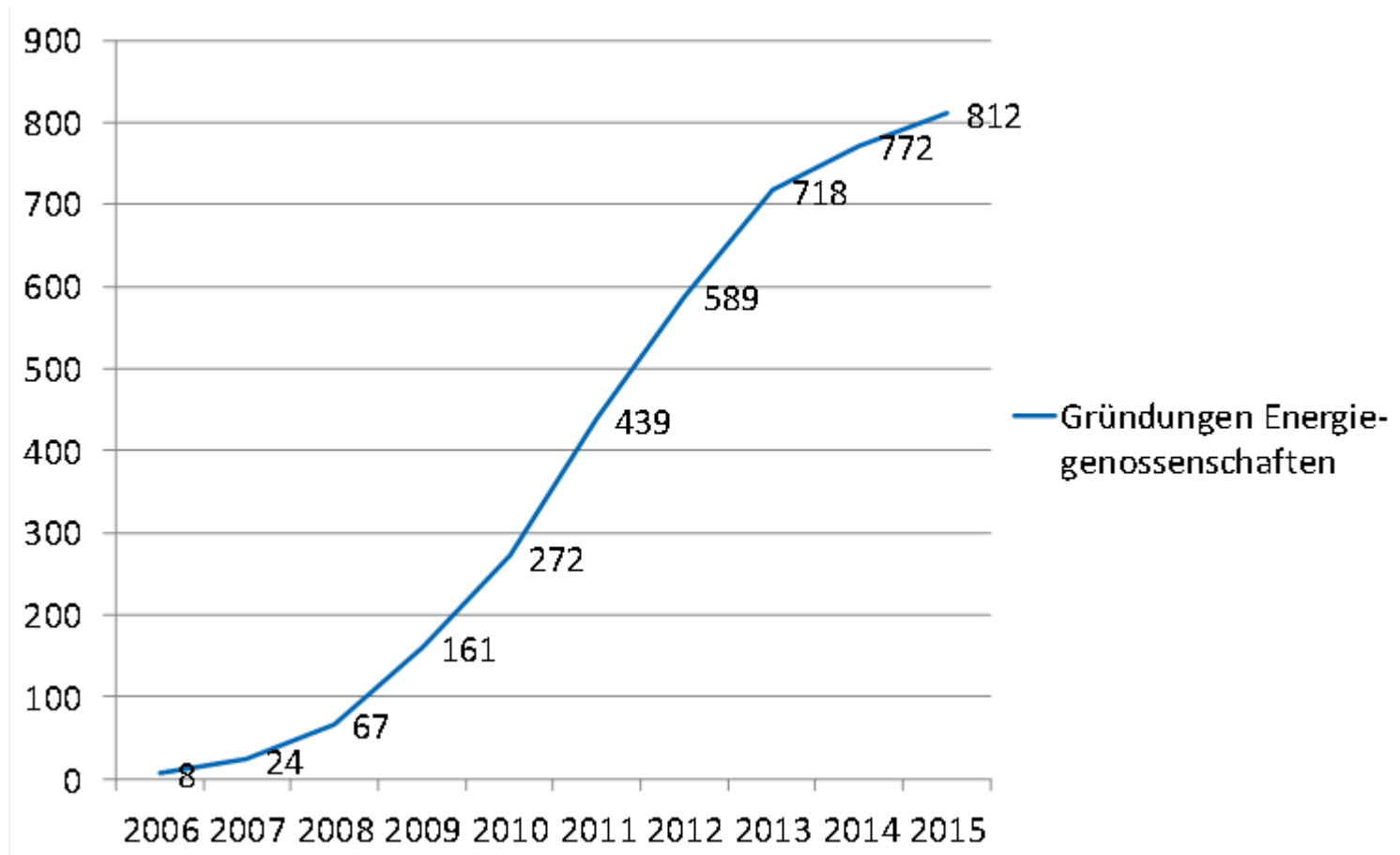
Ergebnisse der DGRV-Jahresumfrage (zum 31.12.2015)

# Datenbasis

---

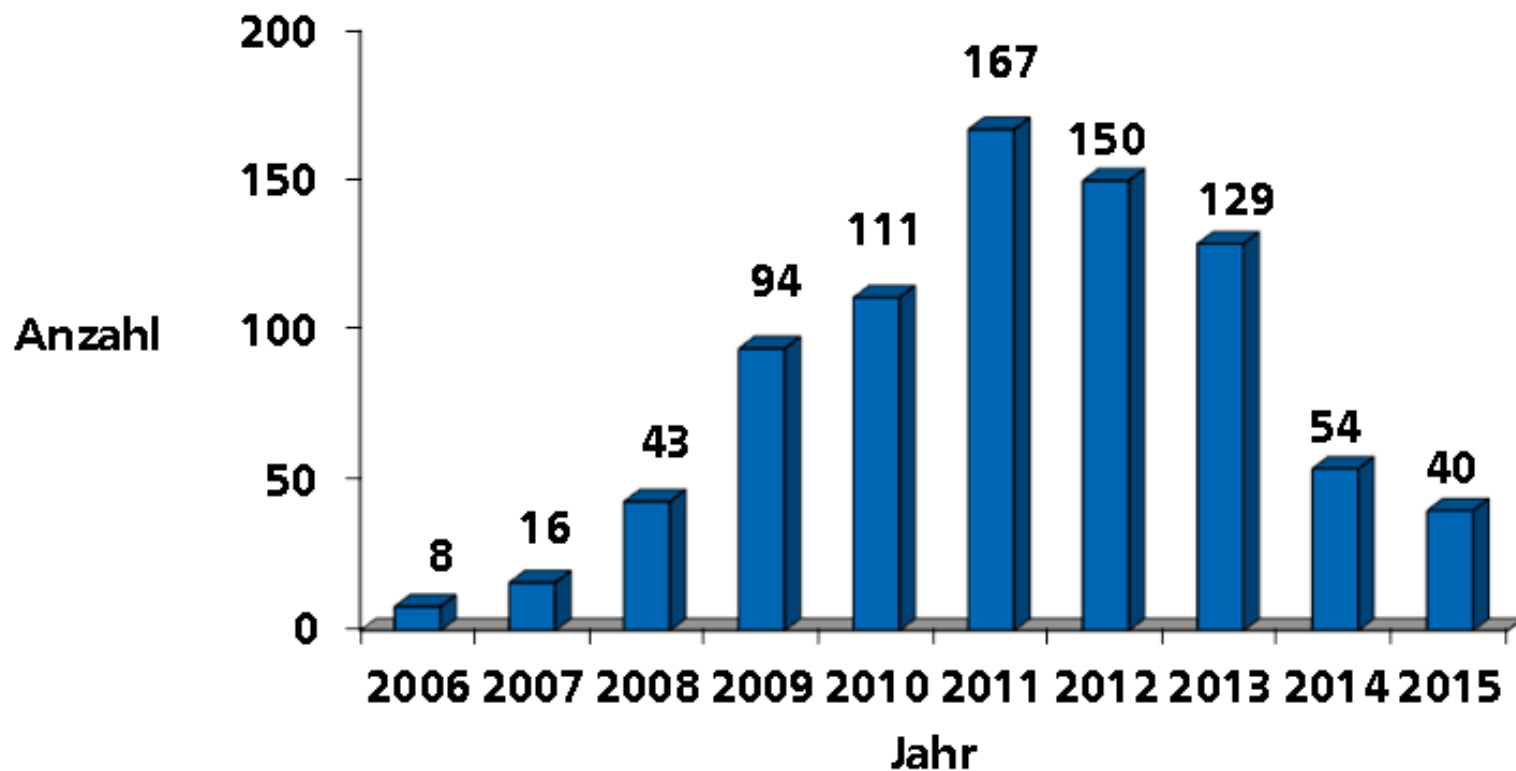
- Grundgesamtheit: 812
- Rücklauf: 273
- Erhebungszeitraum: Februar bis April 2016
- Befragte: Vorstand oder Aufsichtsrat der eGs
- Vor 2006 gegründete Genossenschaften wie zum Beispiel etablierte Energieversorgungsunternehmen fließen nicht in die Betrachtung ein

# Gründungen von Energiegenossenschaften im DGRV (kumuliert, seit 2006)



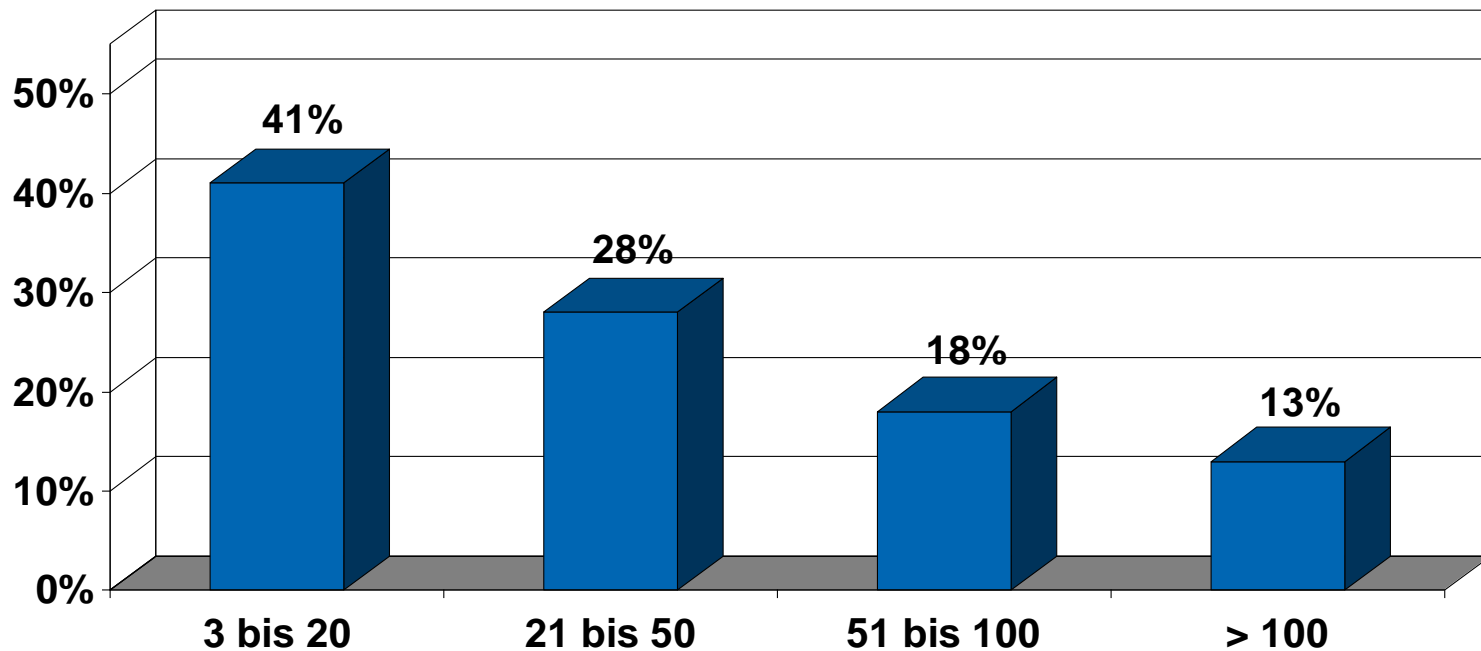
# Gründungszahlen im Bereich Erneuerbare Energien

---



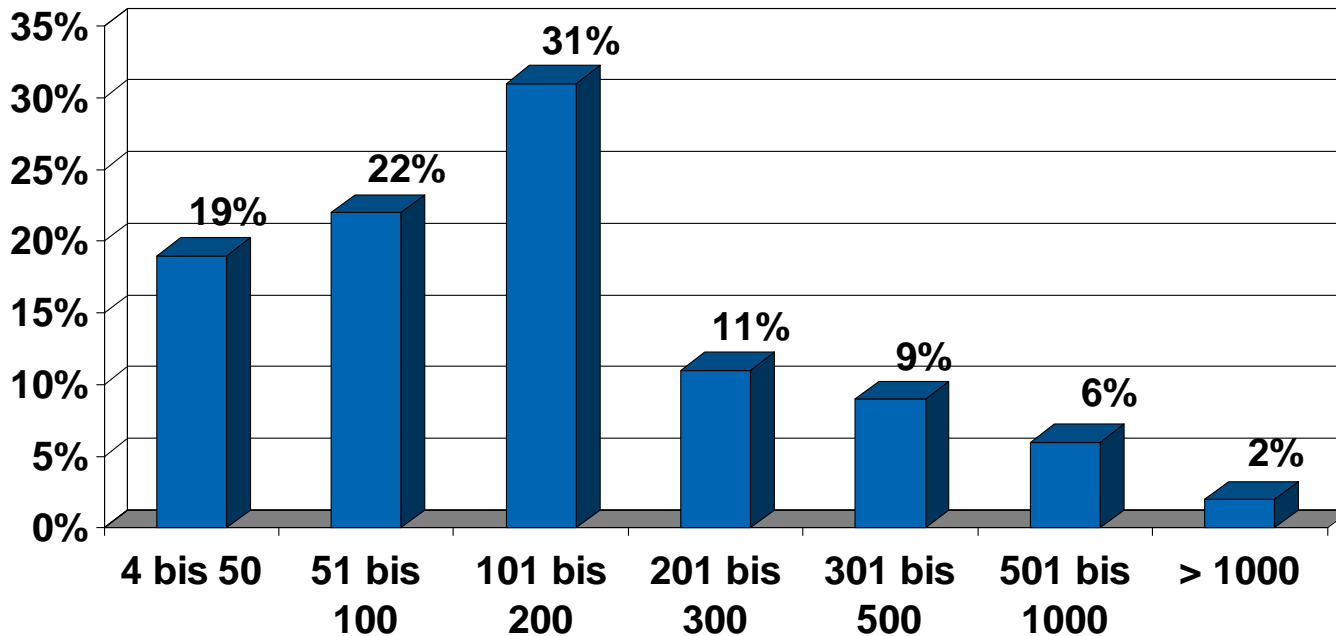
# Mitglieder zum Gründungszeitpunkt

- Durchschnitt: 54 (Vorjahr: 51)
- Minimum: 3
- Maximum: 834
- Verteilung:



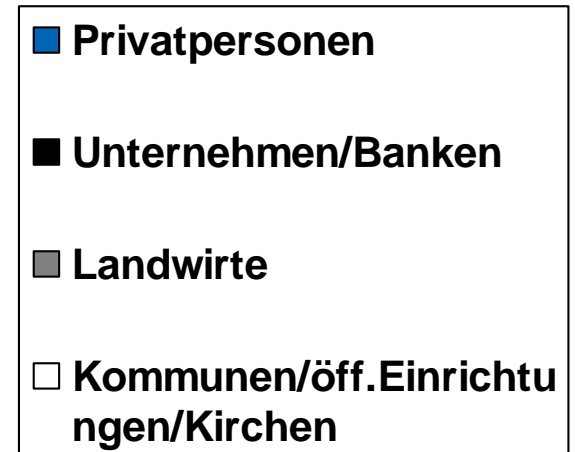
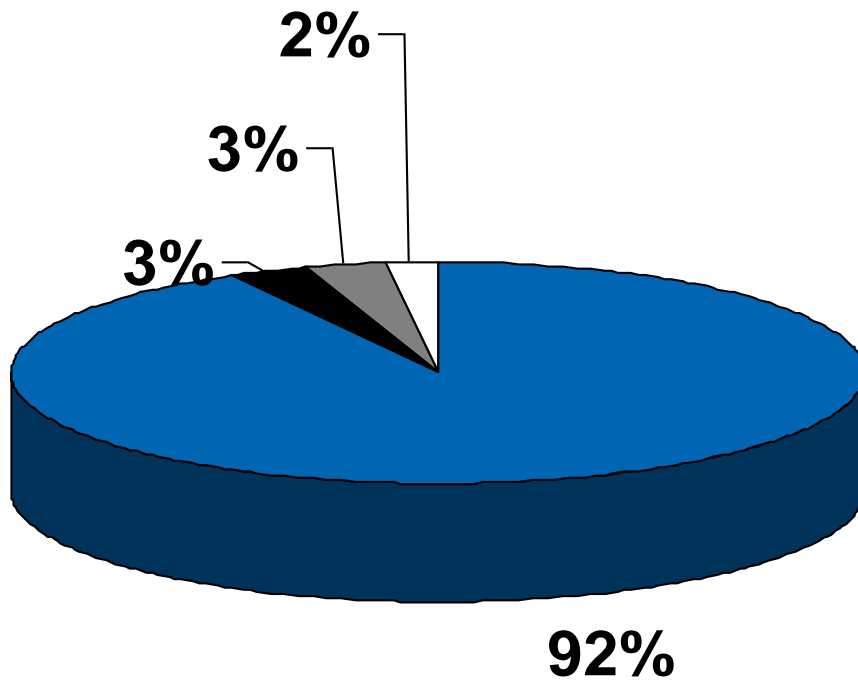
# Mitglieder zum Befragungszeitpunkt

- Durchschnitt: 221 (Vorjahr: 169)
- Minimum: 4
- Maximum: 4.785
- Verteilung:



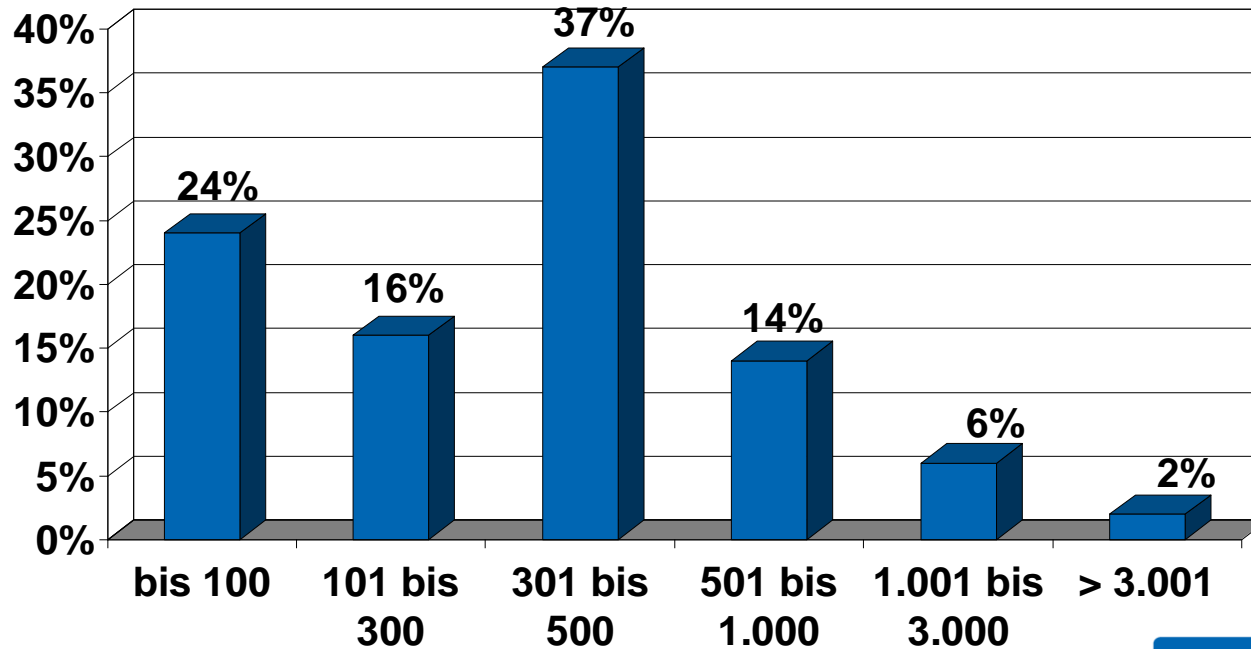
# Mitgliederstruktur

---



# Höhe der Mindestbeteiligung

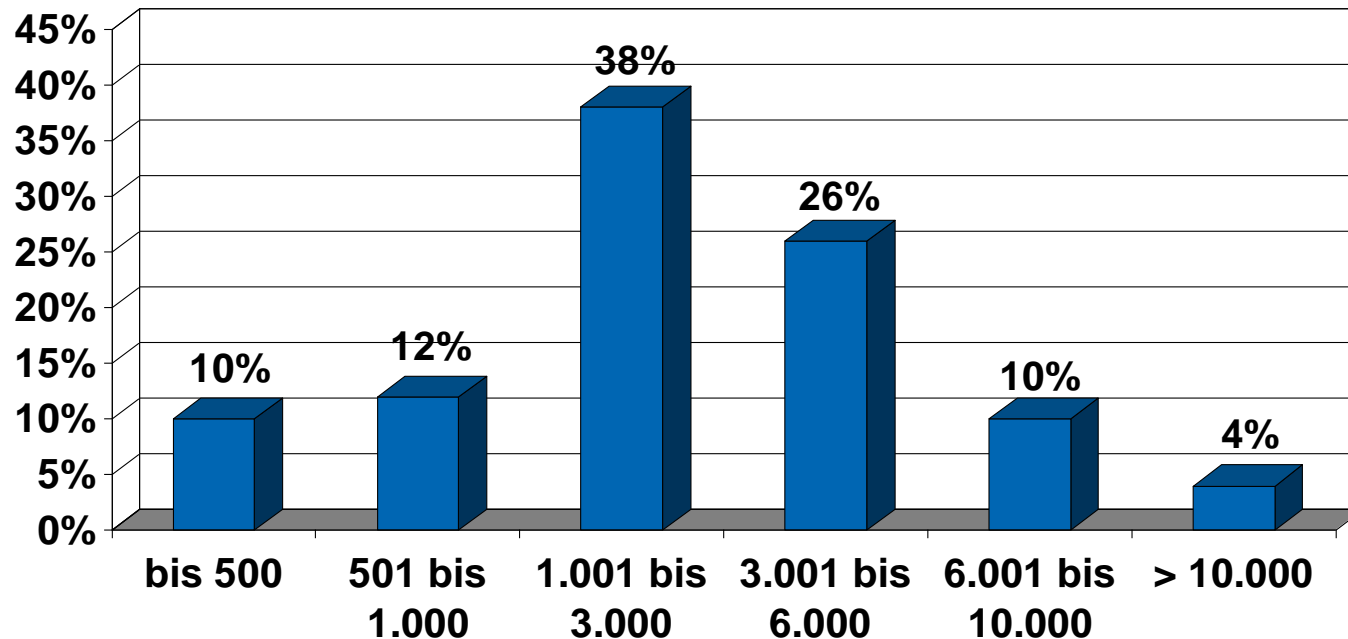
- Durchschnitt: 652 Euro (Vorjahr: 642 Euro)
- Minimum: 50 Euro
- Maximum: 6.000 Euro
- Verteilung (in €):





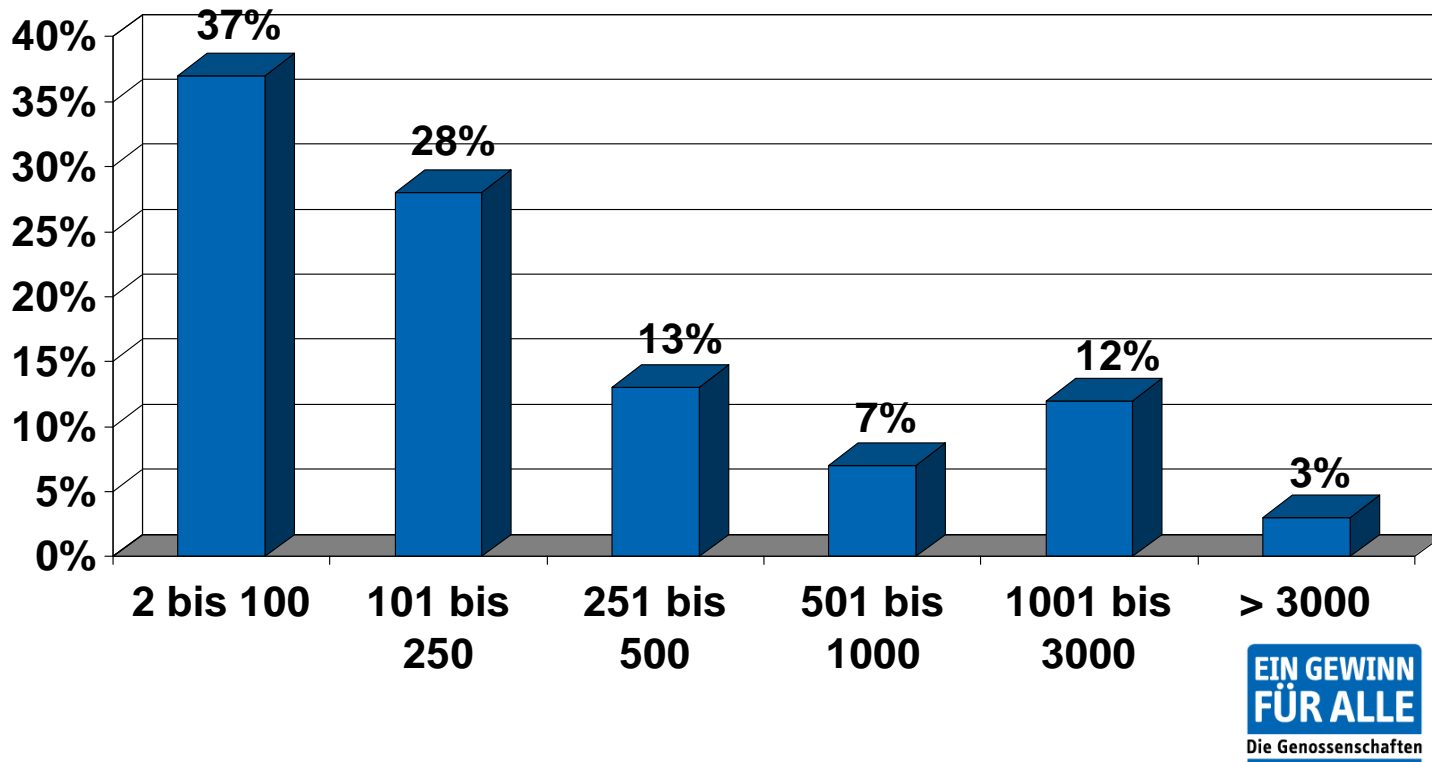
# Durchschnittliche Beteiligung pro Mitglied

- Durchschnitt: 3.652 Euro (Vorjahr: 3.358 Euro)
- Minimum: 100 Euro
- Maximum: 43.000 Euro
- Verteilung (in Euro):



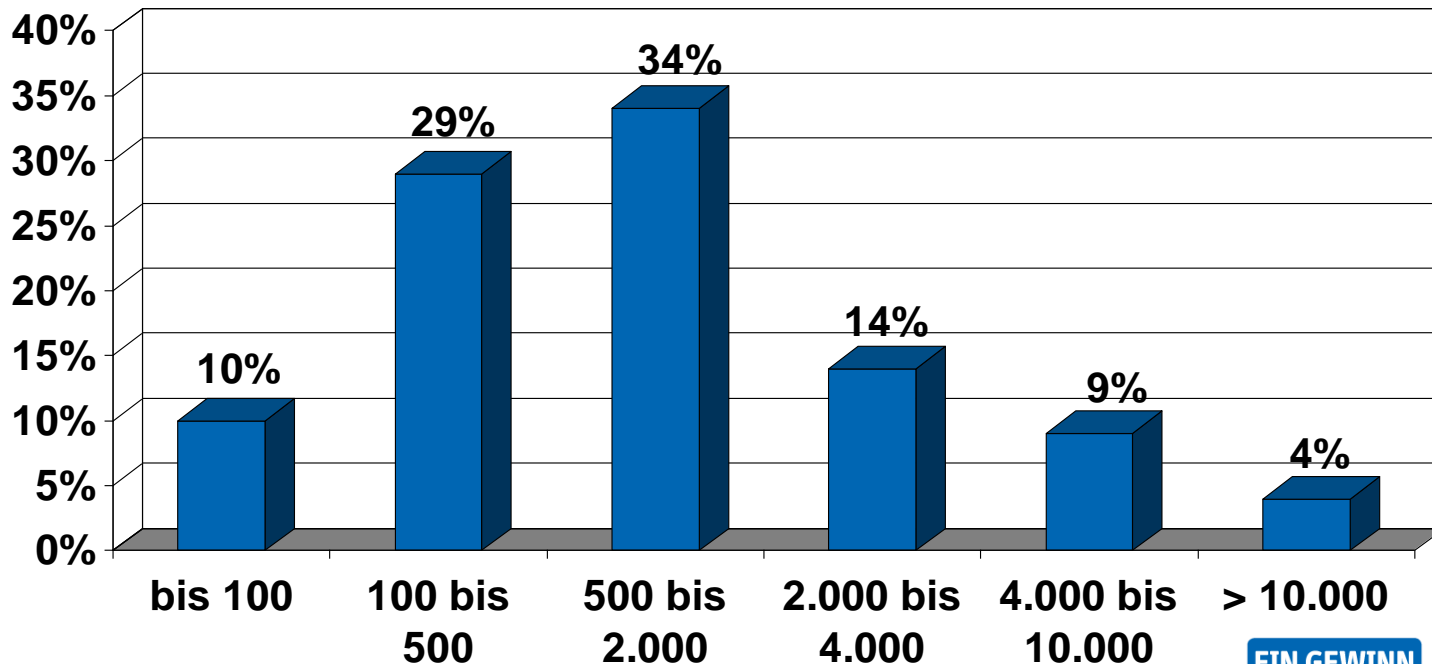
# Startkapital

- Durchschnitt: 592.595 Euro (Vorjahr: 560.105 Euro)
- Minimum: 2.400 Euro
- Maximum: 15.000.000 Euro
- Verteilung (in TEUR):



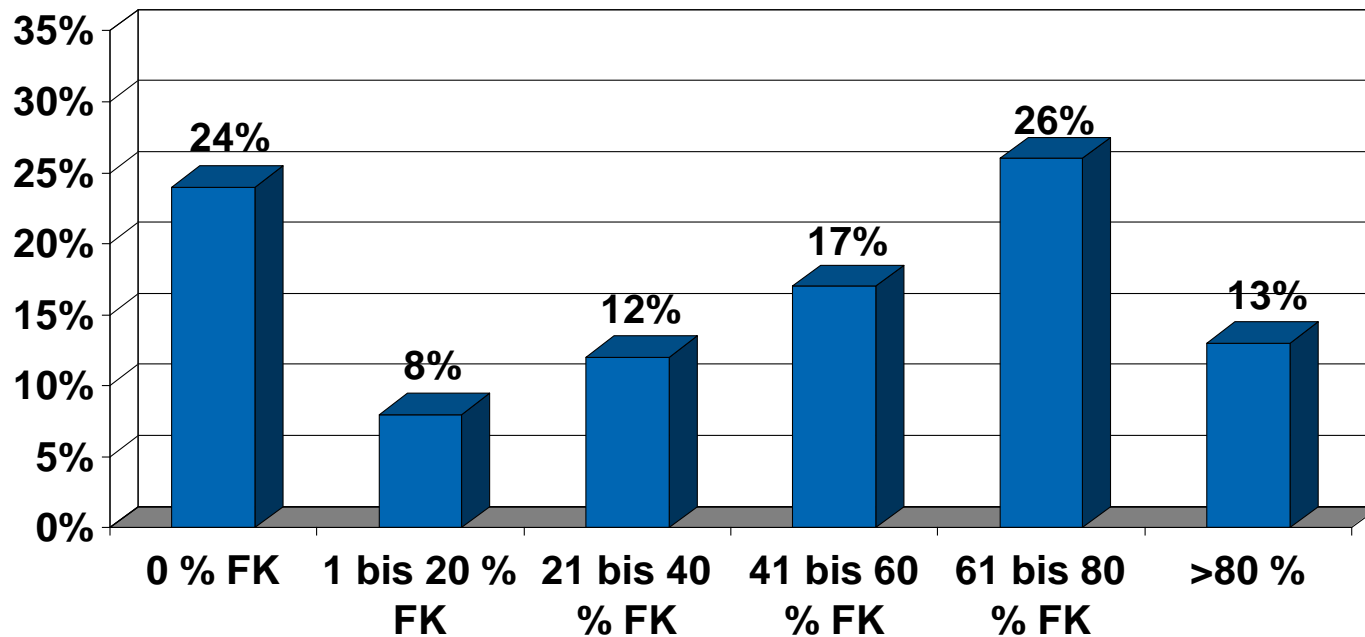
# Investitionsvolumen

- Durchschnitt: 2.214.485 Euro (Vorjahr: 2.164.853 Euro)
- Minimum: 1.076 Euro
- Maximum: 49.513.809 Euro
- Verteilung (in TEUR):



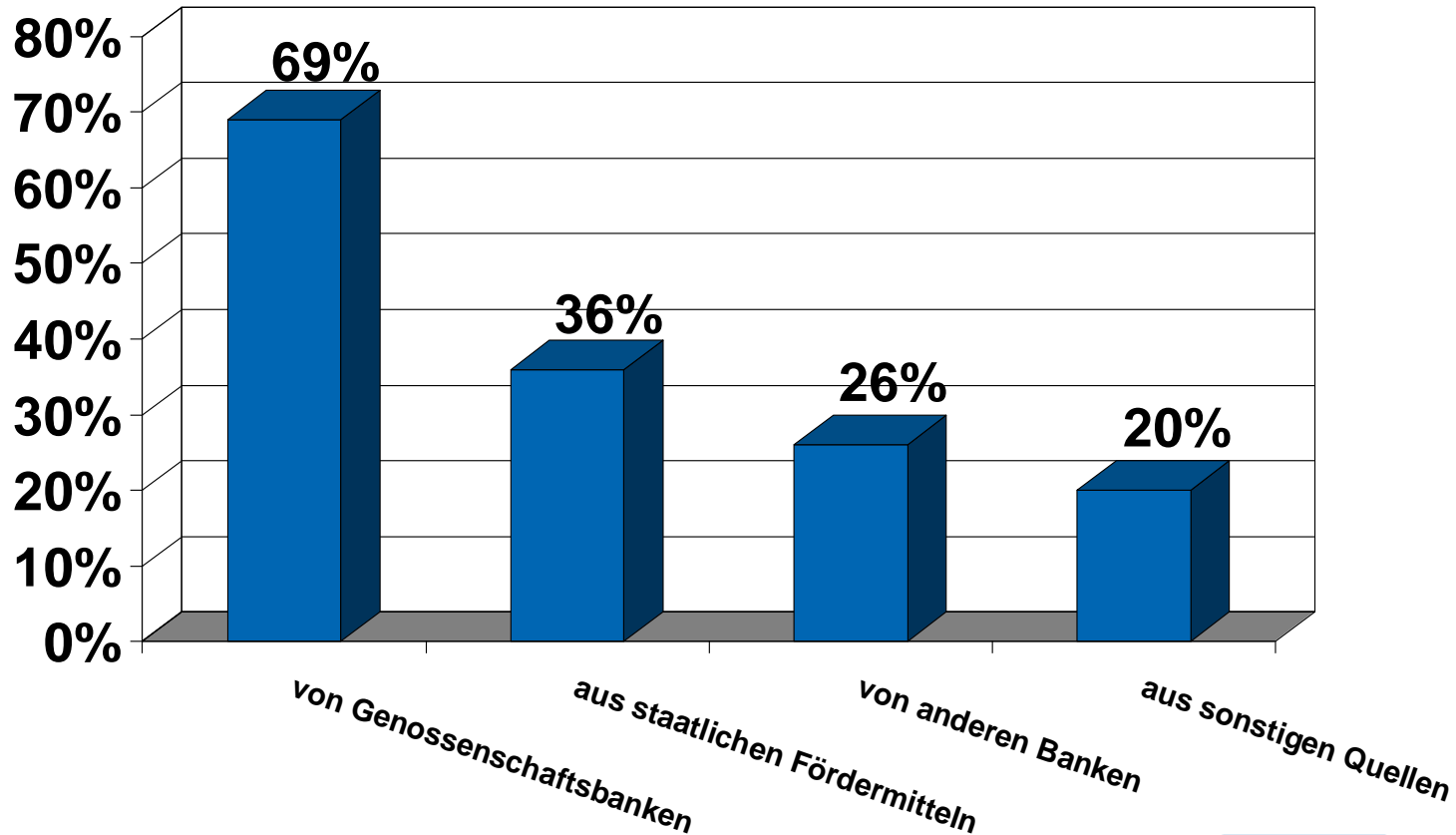
# Finanzierung der Investitionen

- EK-Anteil: 56 % (Vorjahr: 54 %)
- FK-Anteil: 44 % (Vorjahr: 46 %)
- Verteilung (in %):



# Fremdkapitalstruktur

Woher stammten ihre Fremdkapital-Mittel?



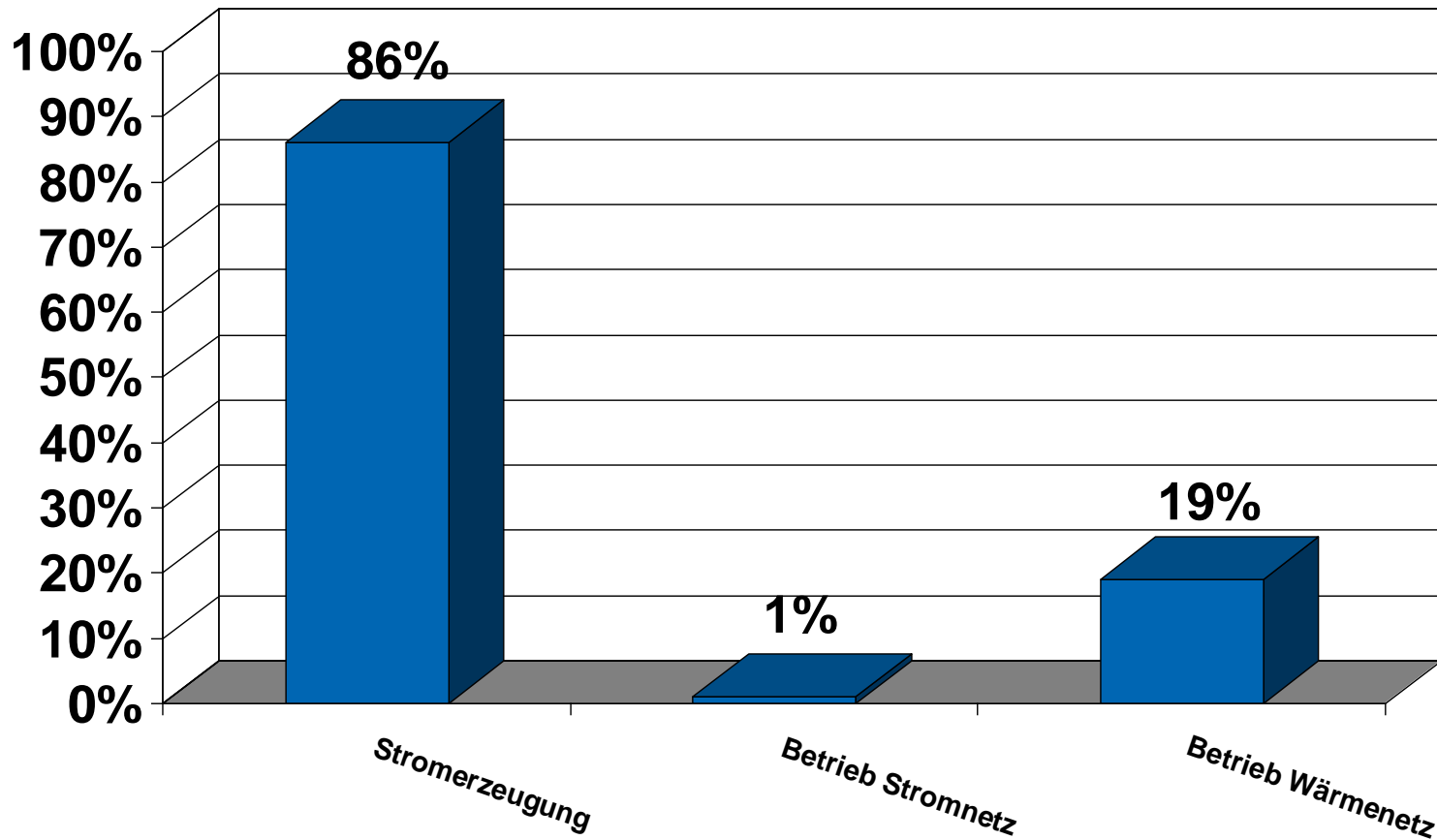
# Dividende

---

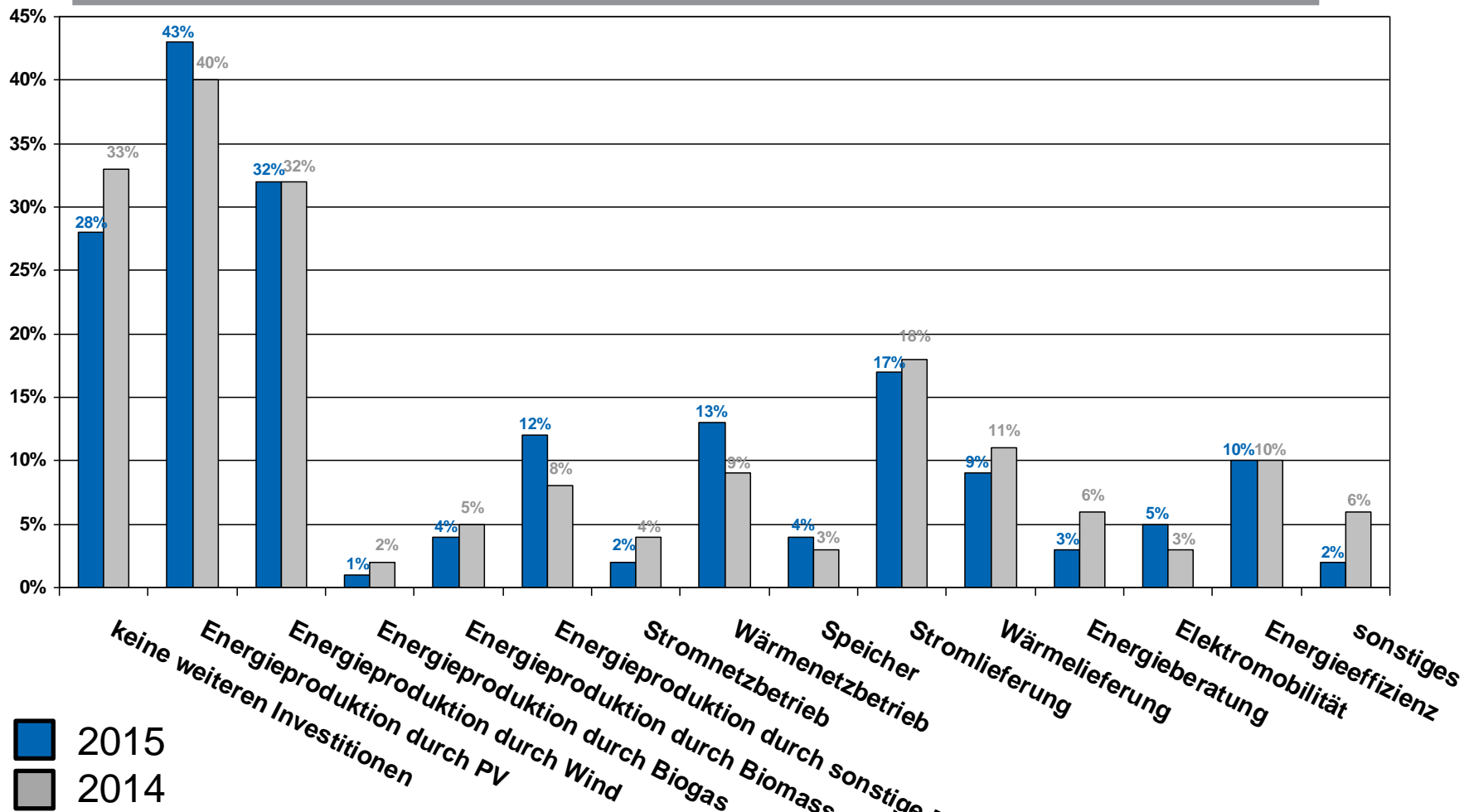
- **52 %** der Genossenschaften haben im vergangenen Jahr eine Dividende ausbezahlt (Vorjahr: 44%).
- Die Höhe der Dividende lag bei durchschnittlich **3,89%** (Vorjahr: 3,59%).

# Geschäftsgegenstand

---



# Plant Ihre Genossenschaft in den nächsten 12 Monaten zusätzliche Investitionen im Bereich...?



2015  
 2014

**EIN GEWINN  
 FÜR ALLE**  
 Die Genossenschaften

**DGRV**  
 Die Genossenschaften



# Hochrechnungen auf Gesamtdeutschland (zum 31.12.2015)

---

812 seit 2006 gegründete Genossenschaften im EE-Bereich mit...

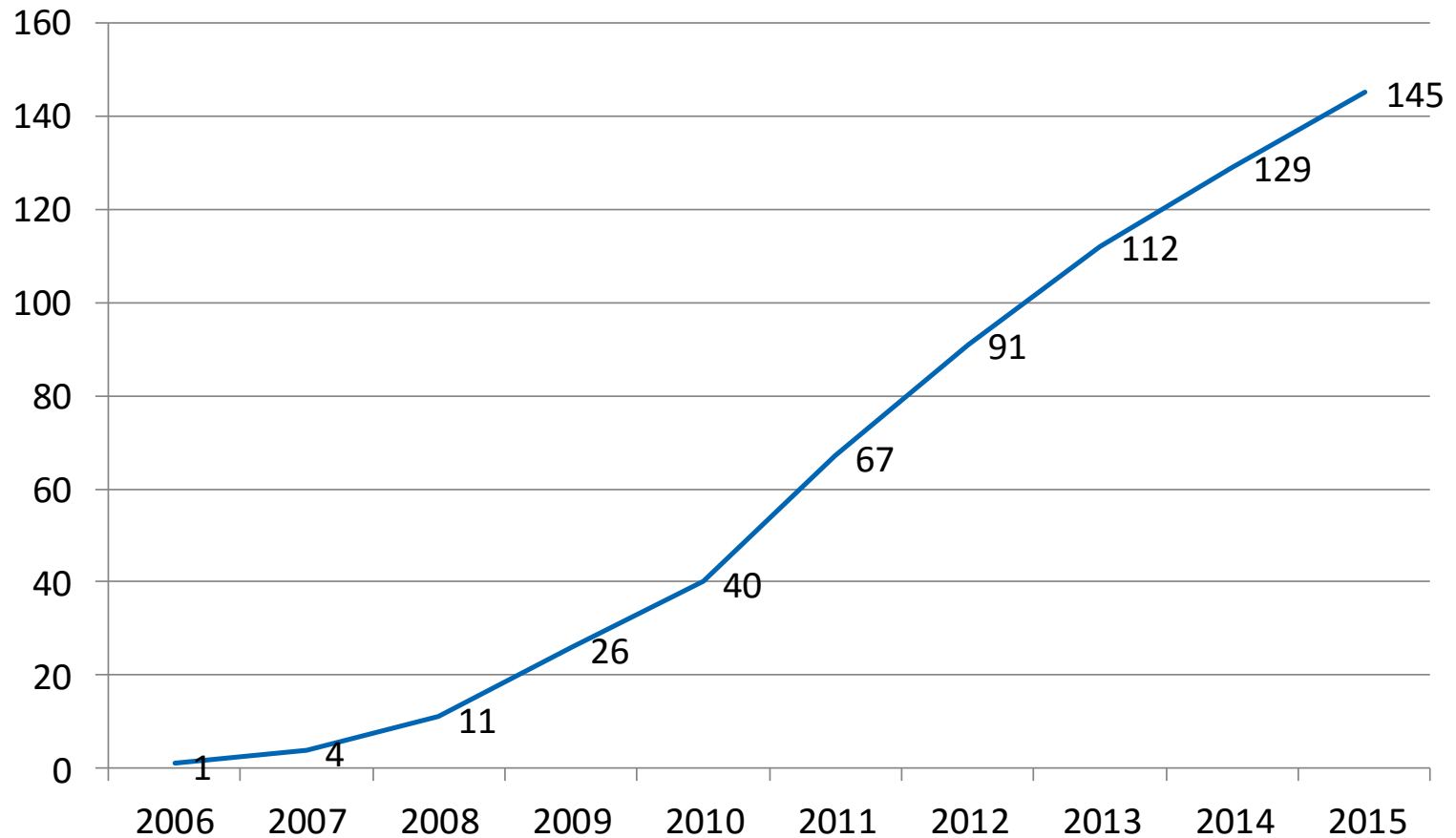
- 165.000 Bürgern
- 655 Mio. Euro Mitgliederkapital
- 1,8 Mrd. Euro Investitionen in erneuerbare Energien

---

# Schwerpunktthema Nahwärmegenossenschaften

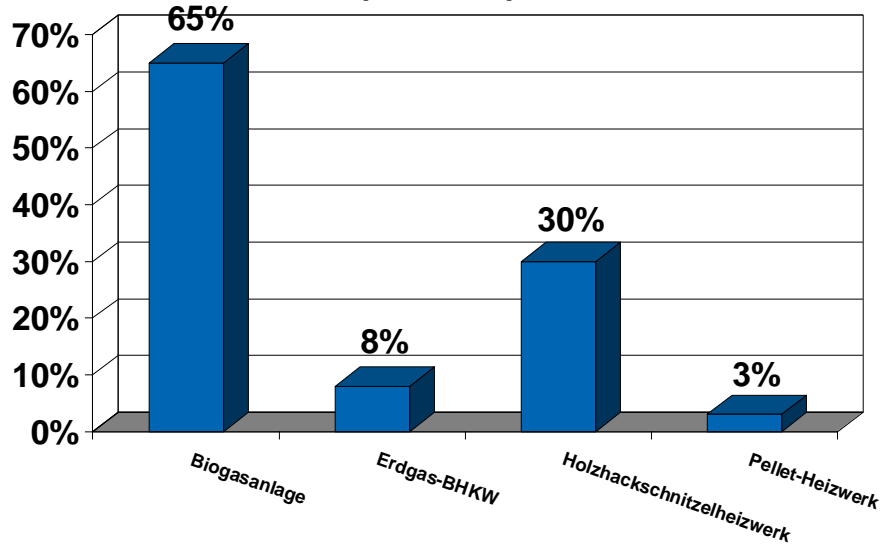
*Datenbasis: 38 Genossenschaften*

# Gründungen genossenschaftlicher Wärmenetze seit 2006 (kumuliert)

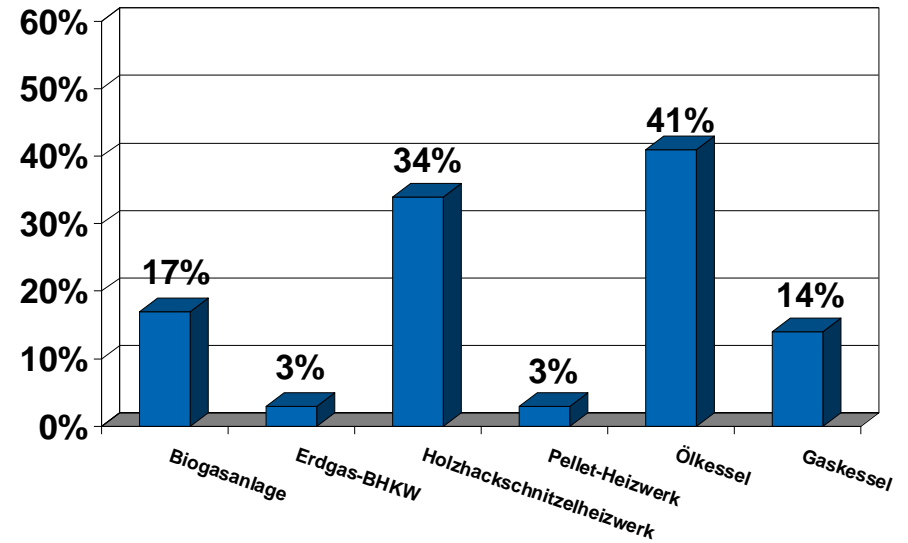


# Wärmequellen

## Hauptwärmequellen



## Nebenwärmequellen



# Nahwärmenetze

---

- **95** Anschlussnehmer, davon
  - 88% private Haushalte
  - 9 % Unternehmen
  - 3 % kommunale/öffentliche Einrichtungen
- Länge Nahwärmenetz: **5,95 km**
- Investitionen in das Wärmenetz: **1.843.413 Euro**
- Investitionen in die Nahwärmequelle (sofern eigene vorhanden):  
**731.096 Euro**

---

# EEG 2016 – Bewertungen und Ausblick

# Energiegenossenschaften bei PV-FFA-Ausschreibungen

	Runde 1	Runde 2	Runde 3	Runde 4	Gesamt - Runden 1-4		
	eGs	eGs	eGs	eGs	eGs	andere	Anteil eGs in %
a) Anzahl der Gebote	4 (Gesamt: 170)	2 (136)	4 (127)	1 (214)	11 (647)	636 (647)	1,7
b) Leistung der Gebote in kW	2.699 (714.459)	1.487 (558.400)	4.877 (561.630)	1.400 (539.790)	10.463 (2.374.279)	2.363.816 (2.374.279)	0,44
a) Anzahl der Zuschläge	0 (25)	0 (33)	2 (43)	0 (21)	2 (122)	120 (122)	1,63
b) Leistung der Zuschläge in kW	0 (156.970)	0 (159.740)	1.487 (204.165)	0 (128.210)	1.487 (649.085)	647.598 (649.085)	0,22

# EEG 2016 – Bewertungen und Ausblick

---

## ■ EEG 2016:

- **Windausschreibungen:** Gesetzesvorschlag für Bürgerenergiegesellschaften bringt nur etwas, wenn der Zuschlag straffrei (Pönale) zurückgegeben werden kann.
- **Mieterstrom/Mitgliederversorgung:** Überwiegend nur wirtschaftlich, wenn EEG-Umlage für gelieferte Strommenge nur anteilig anfallen würde. Stromsteuerbefreiung für kleine EE-Anlagen ist weiterhin notwendig.
- **Ausschreibungen für bestehende Biomasseanlagen:** Sofern Ausschreibungen praktisch nicht zu einem Weiterbetrieb von Bestandsanlagen mit Wärmenutzung führen, ist eine andere Anschlussförderung erforderlich. Sonst droht Wegfall der Hauptwärmequelle von genossenschaftlichen Nahwärmenetzen.



# EEG 2016 – Bewertungen und Ausblick

---

## ■ Windenergie an Land:

- Keine eigenen Gebote in den Ausschreibungen zum „frühen“ oder „späten“ Planungszeitpunkt
- Eventuell Gebote in Kooperationen mit größeren Marktteilnehmern
- Lediglich „Kauf“ von Windprojekten

## ■ Photovoltaik:

- Neue kleine PV-Anlage bei Anstieg der EEG-Vergütung
- Keine Teilnahme an Ausschreibungen für große PV-Anlagen
- Anlagenpachtmodell oder Belieferung von einem Stromkunden bei Erfüllung bestimmter Bedingungen wirtschaftlich möglich

## ■ Biomasse:

- Genossenschaftliche Nahwärmenetze: Voraussetzung ist die Anschlussförderung bei Bestandsbiomasseanlagen (Wärmequellen)