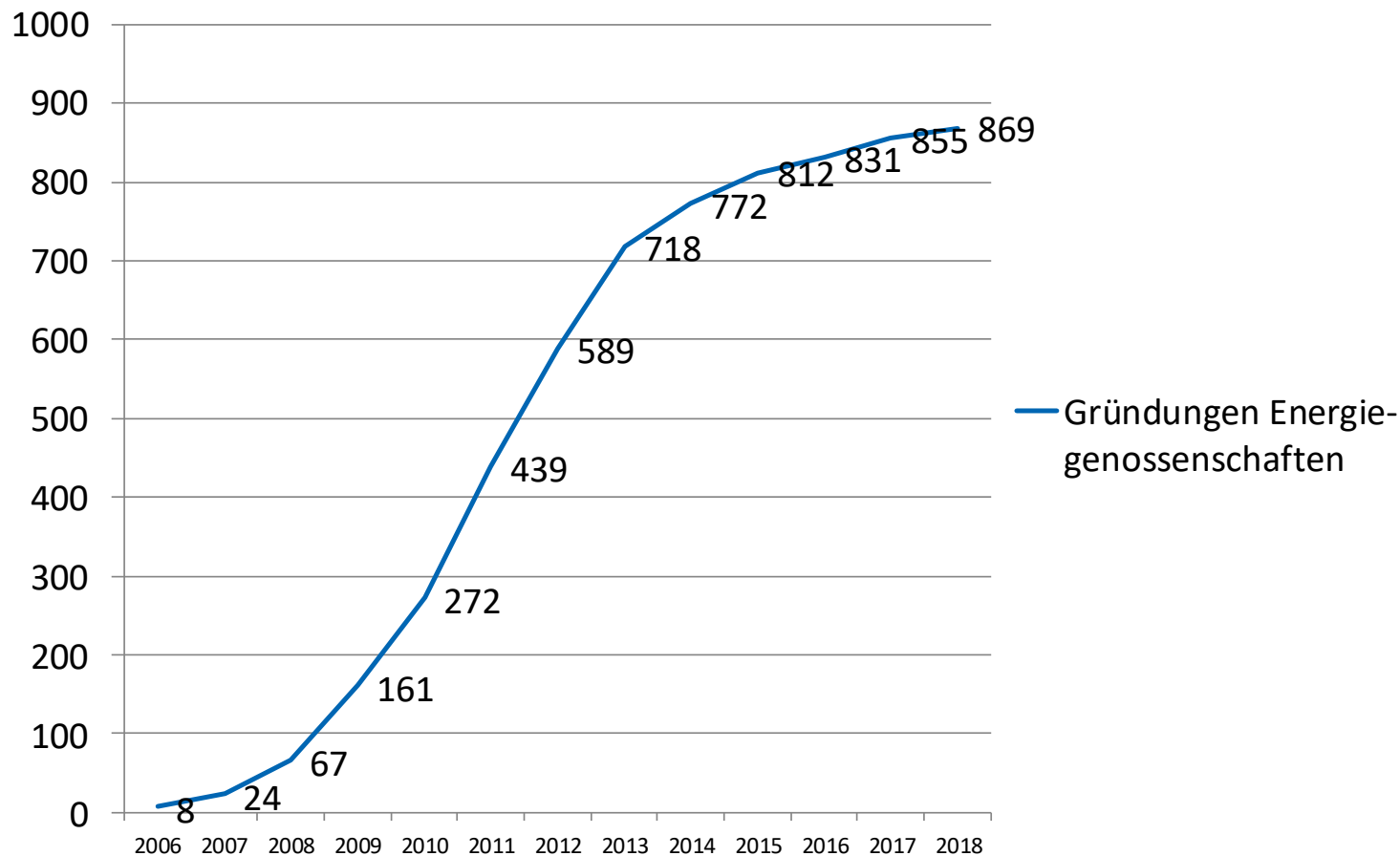
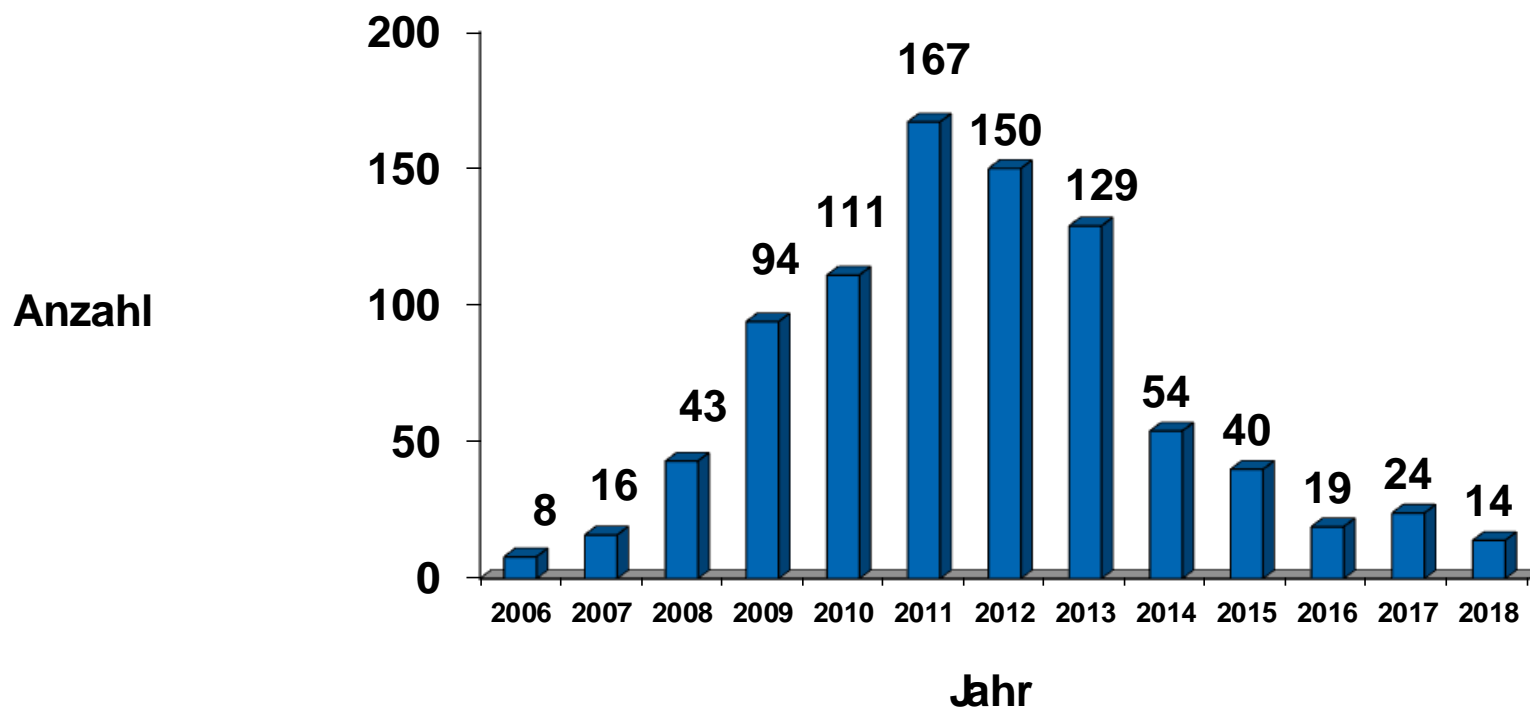

Energiegenossenschaften 2018

Umfrageergebnisse

Gründungen Energiegenossenschaften im DGRV kumuliert seit 2006

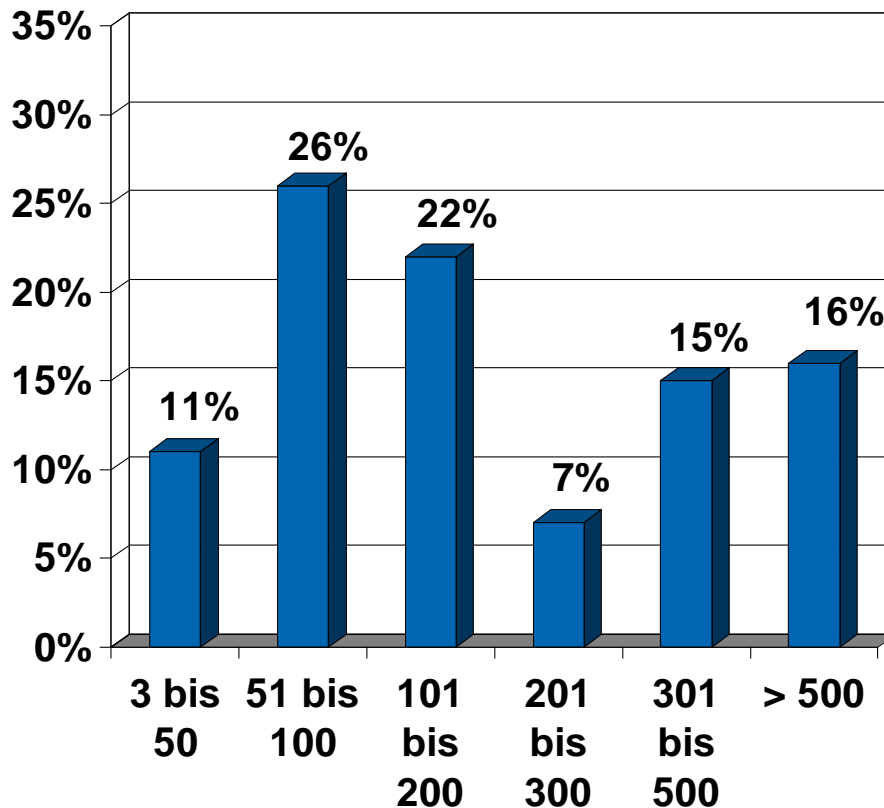


Gründungszahlen im Bereich Erneuerbare Energien

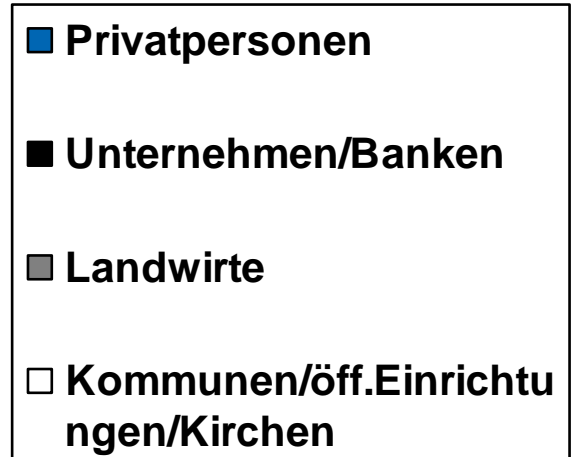
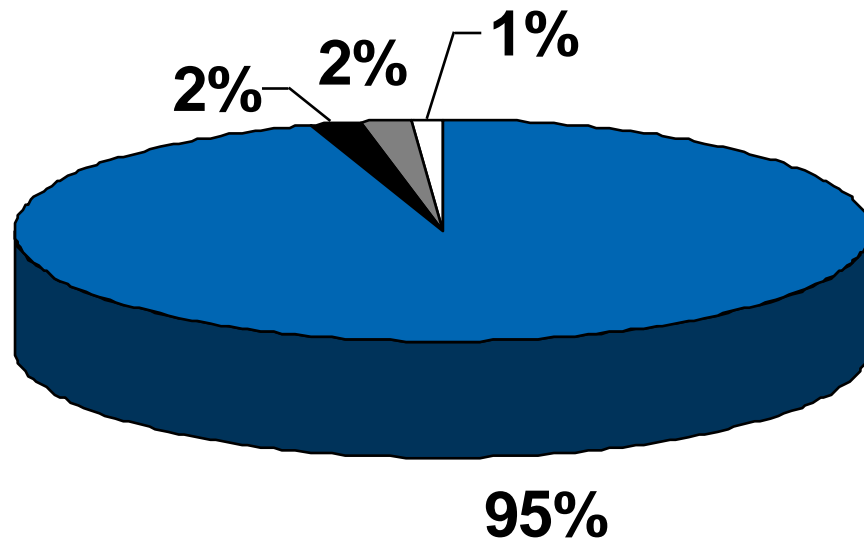


Mitglieder zum Befragungszeitpunkt

- Durchschnitt: 296
- Minimum: 3
- Maximum: 2.882
- Verteilung:

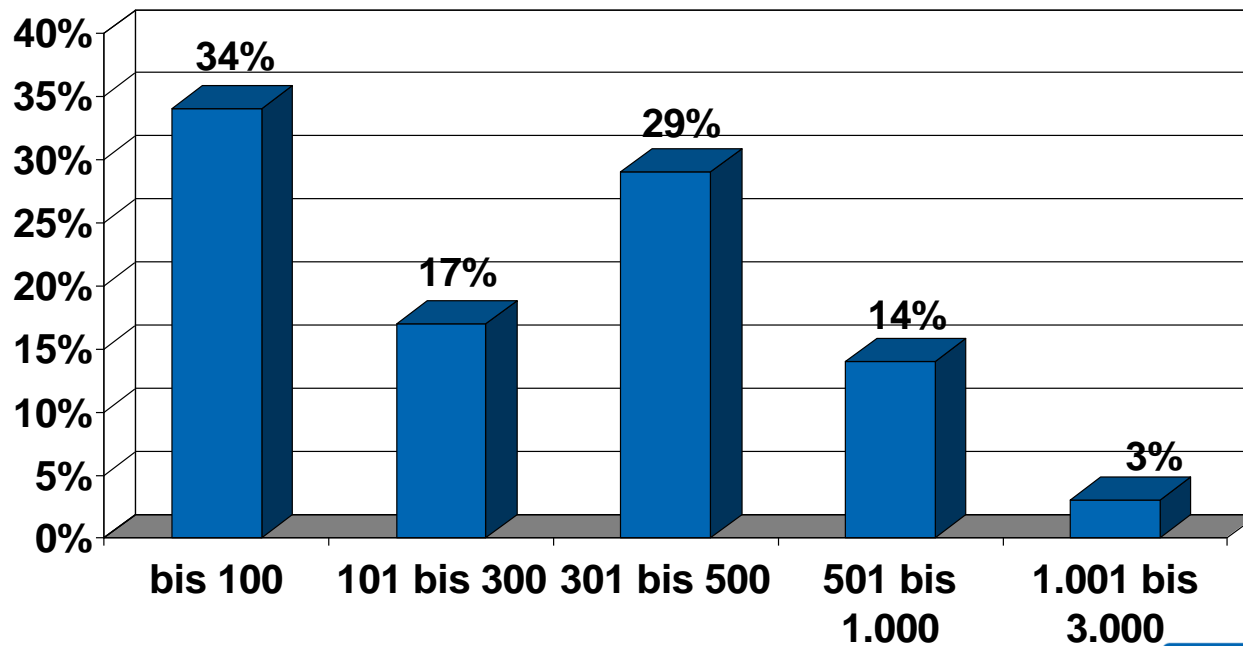


Mitgliederstruktur



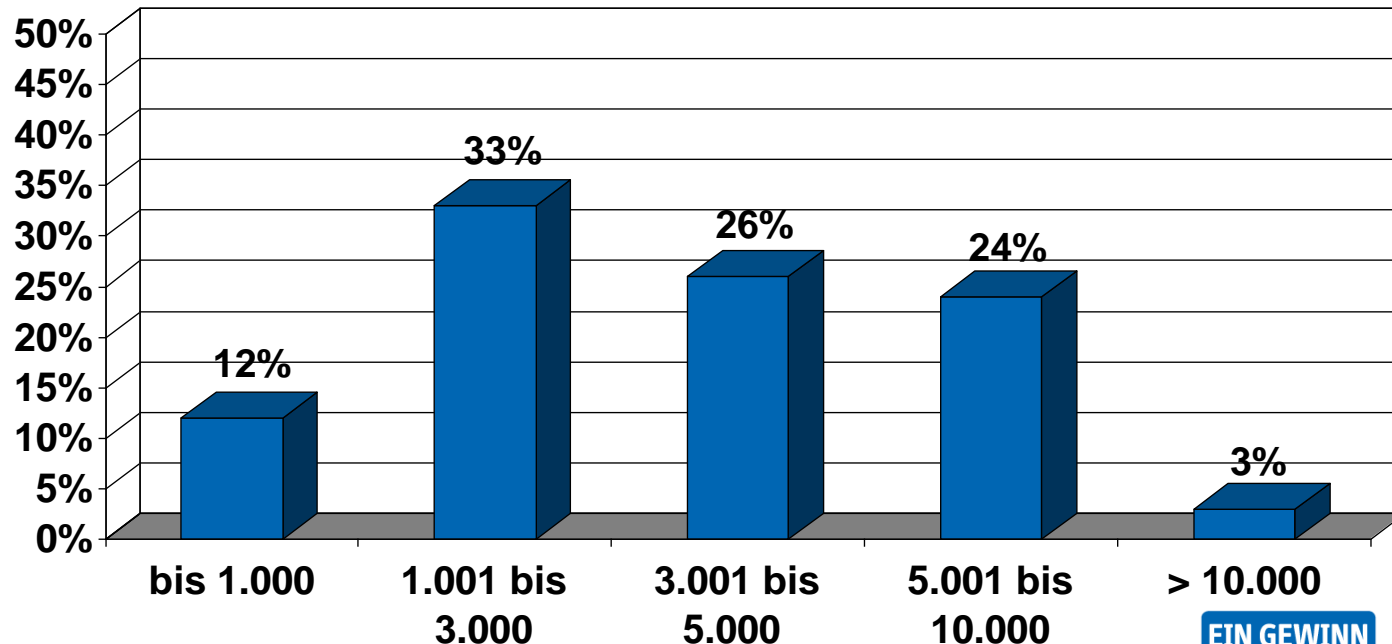
Höhe der Mindestbeteiligung

- Durchschnitt: 511 Euro
- Minimum: 10 Euro
- Maximum: 6.000 Euro
- Verteilung (in €):



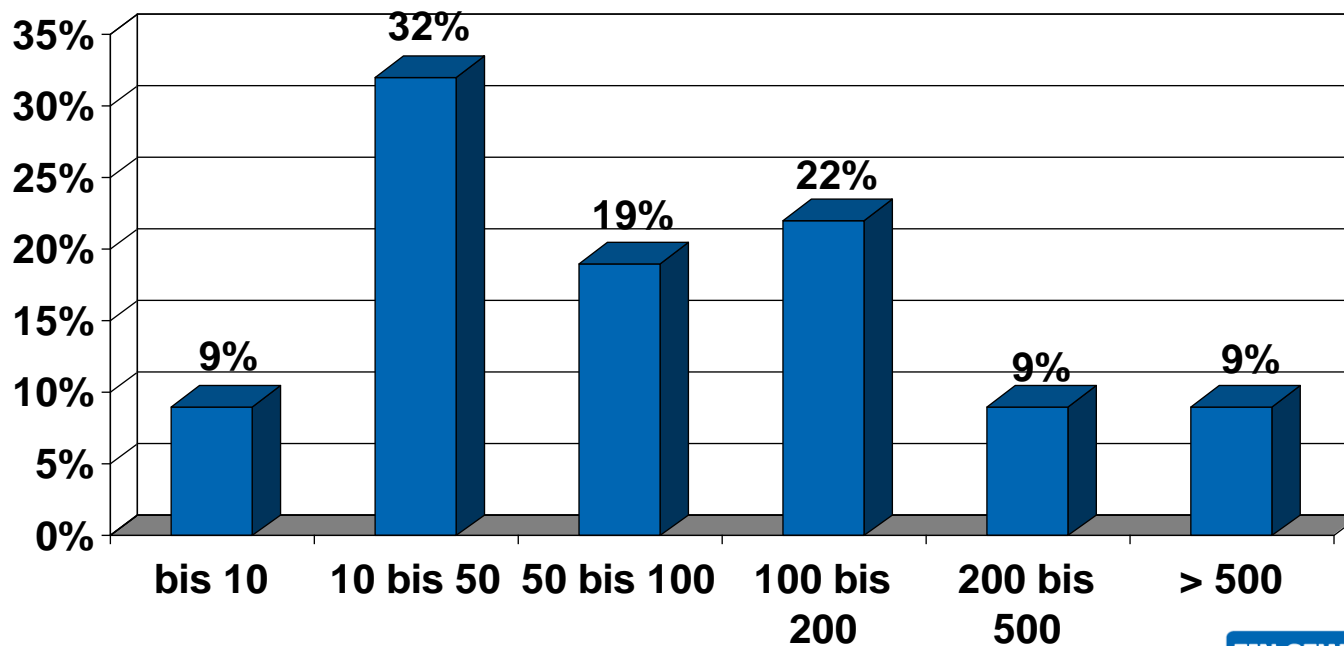
Durchschnittliche Beteiligung pro Mitglied

- Durchschnitt: 3.899 Euro
- Minimum: 50 Euro
- Maximum: 80.000 Euro
- Verteilung (in Euro):



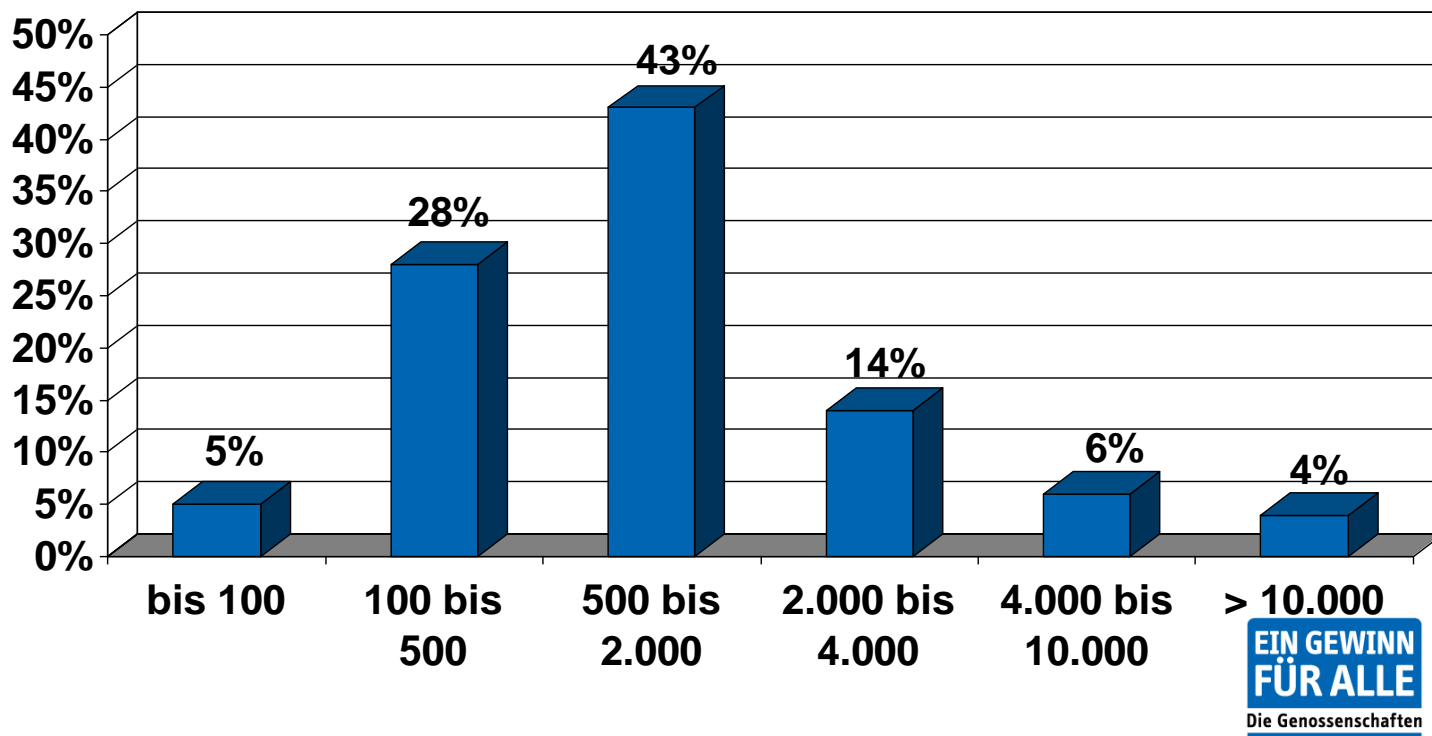
Gesamtumsatz

- Durchschnitt: 485.860 Euro
- Minimum: 5.200 Euro
- Maximum: 4.000.000 Euro
- Verteilung (in TEUR):



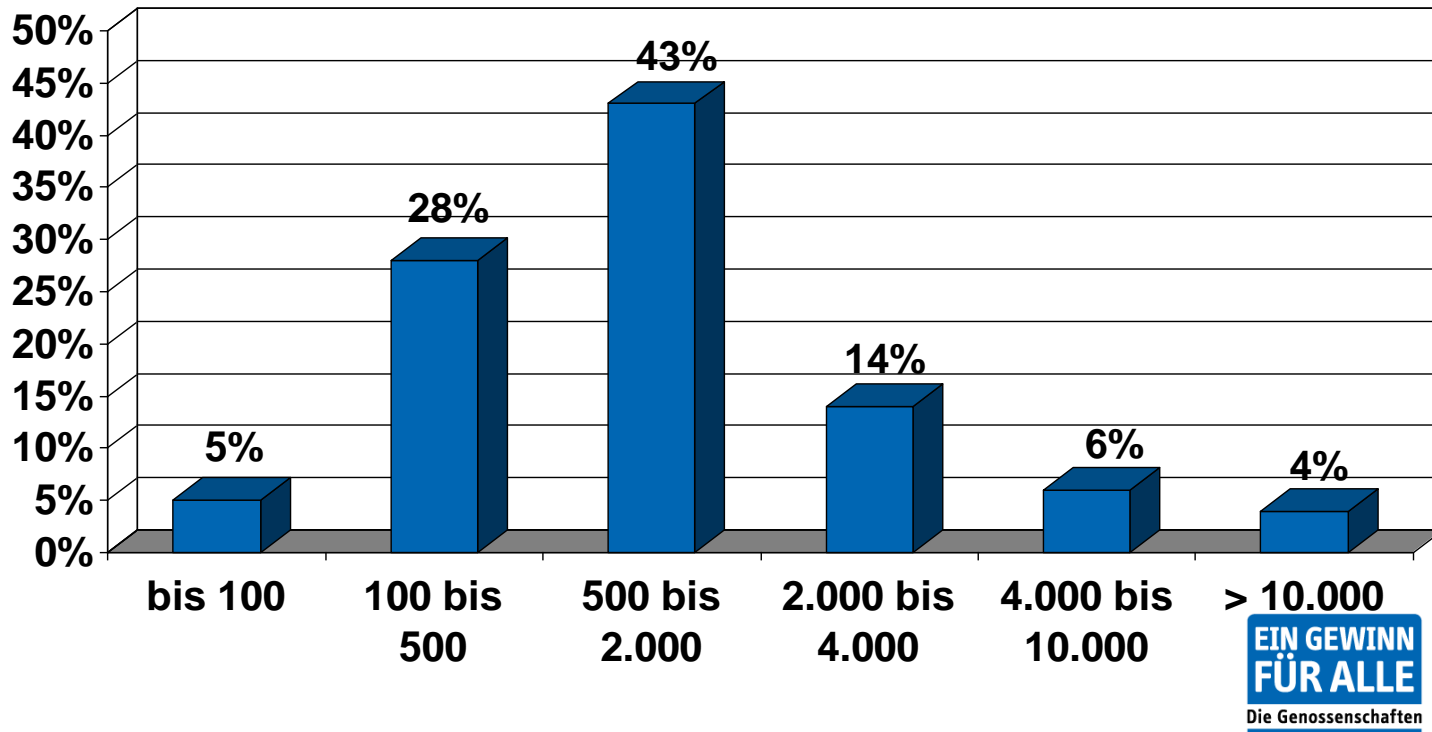
Investitionsvolumen

- Durchschnitt: 3.950.186 Euro
- Minimum: 130 Euro
- Maximum: 56.000.000 Euro
- Verteilung (in TEUR):



Eigenkapital

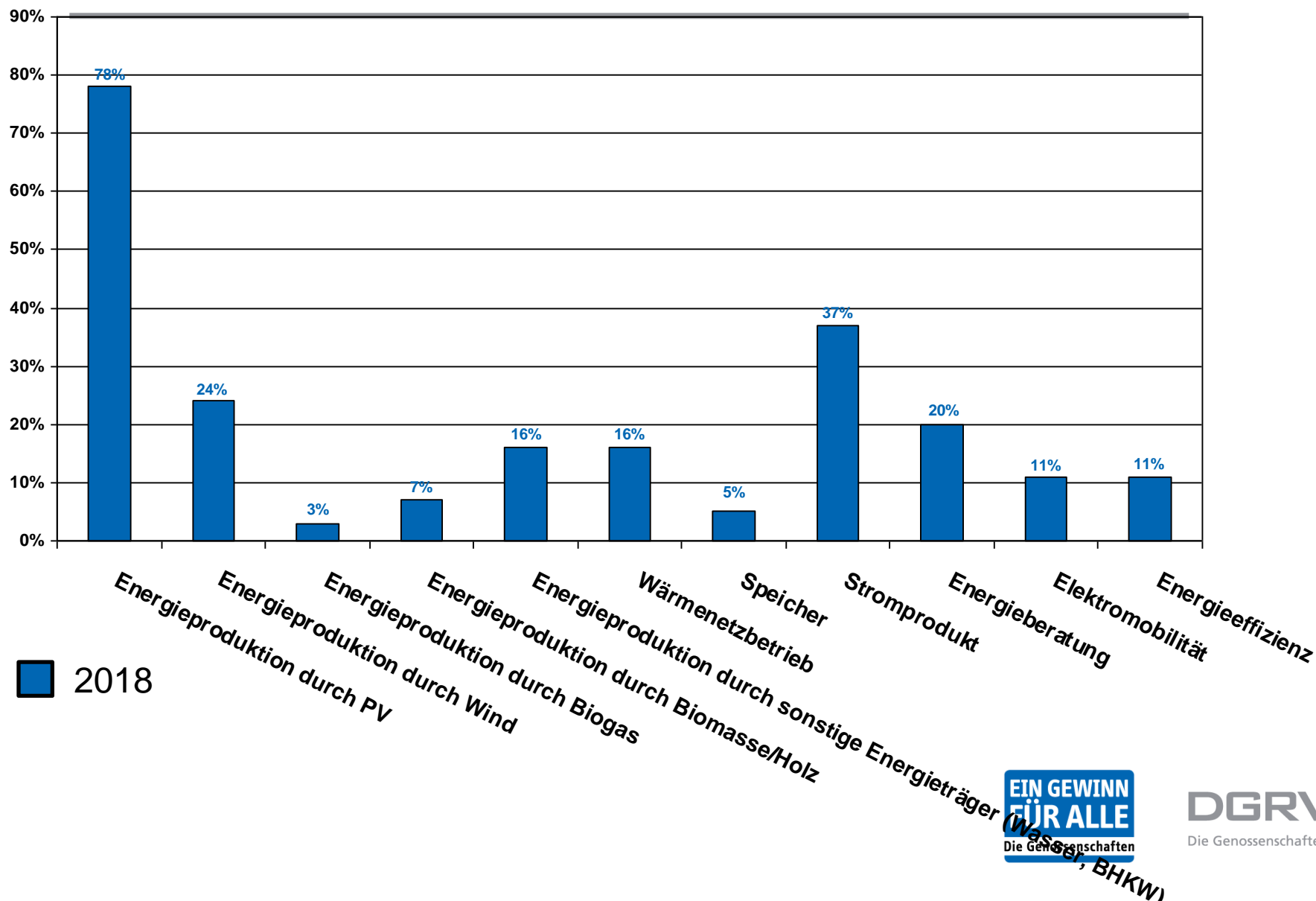
- Durchschnitt: 2.213.353 Euro
- Minimum: 24.100 Euro
- Maximum: 20.000.000 Euro
- Verteilung (in TEUR):



Dividende

- **69 %** der Genossenschaften haben im vergangenen Jahr eine Dividende ausbezahlt.
- Die Höhe der Dividende lag bei durchschnittlich **3,98 %**.

Auf welchen Geschäftsfeldern ist Ihre Genossenschaft bereits aktiv?



Hochrechnungen auf Gesamtdeutschland (zum 31.12.2018)

869 seit 2006 gegründete Genossenschaften im EE-Bereich mit...

- 183.000 Bürgern
- 714 Mio. Euro Mitgliederkapital
- 2,7 Mrd. Euro Investitionen in erneuerbare Energien
- 3,39 Mio. Tonnen CO₂-Äquivalente an vermiedenen Treibhausgasen im Strombereich