

---

# Energiegenossenschaften

Ergebnisse der DGRV-Jahresumfrage (zum 31.12.2014)

Berlin, 16.7.2015

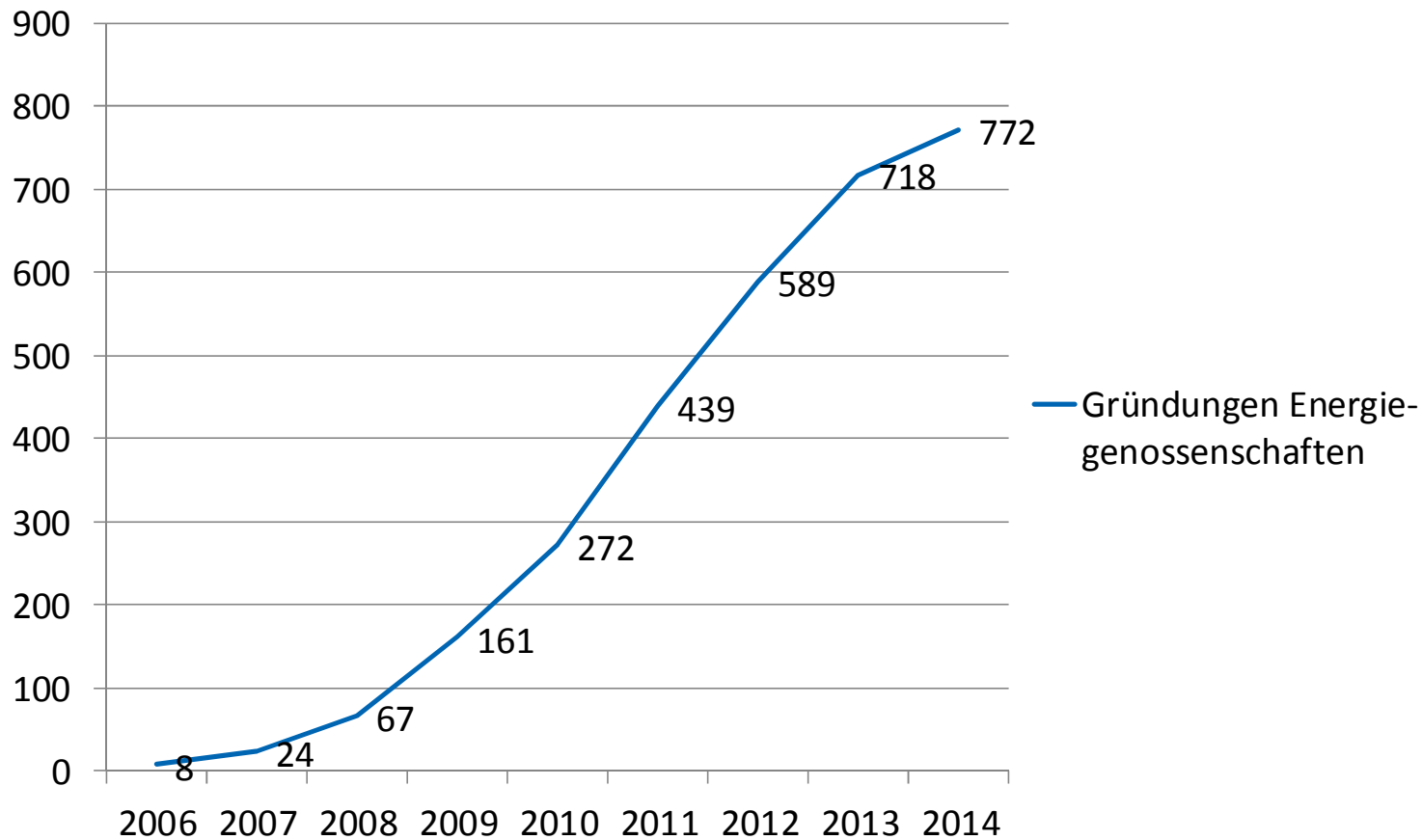


# Datenbasis

---

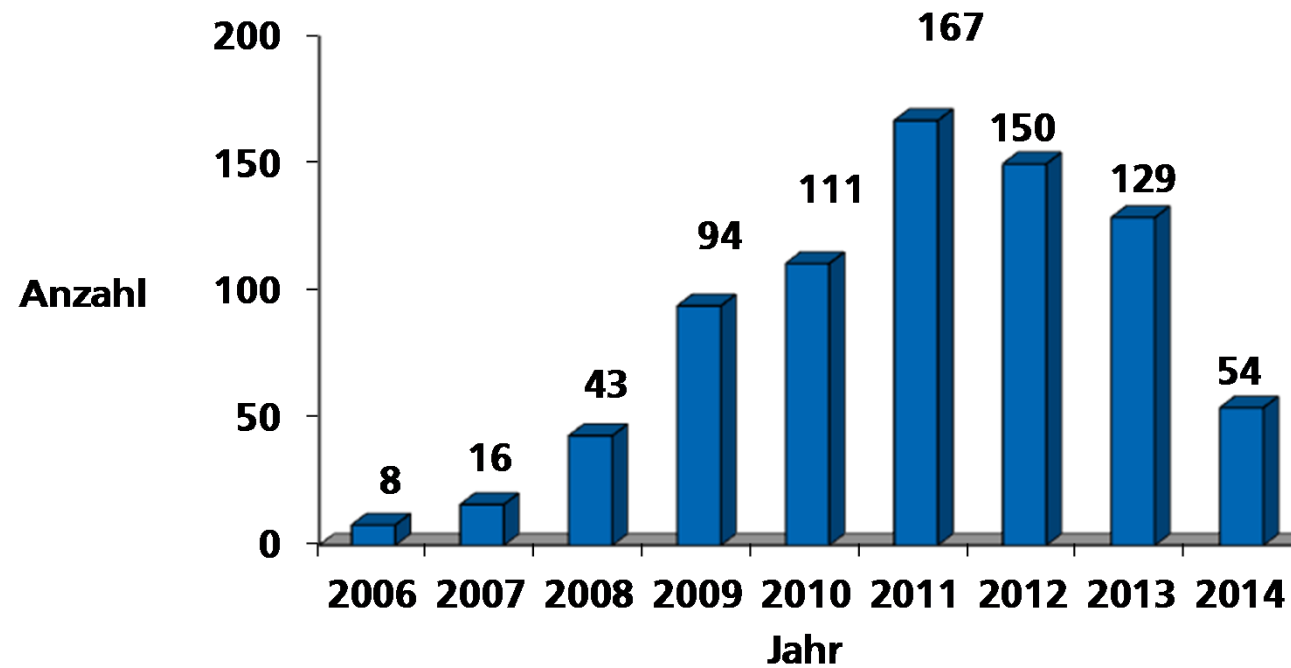
- Grundgesamtheit: 772
- Rücklauf: 315
- Erhebungszeitraum: Januar bis April 2015
- Befragte: Vorstand oder Aufsichtsrat der eGs
- Vor 2006 gegründete Genossenschaften wie zum Beispiel etablierte Energieversorgungsunternehmen fließen nicht in die Betrachtung ein

# Gründungen von Energiegenossenschaften im DGRV (kumuliert, seit 2006)



# Gründungszahlen im Bereich Erneuerbare Energien

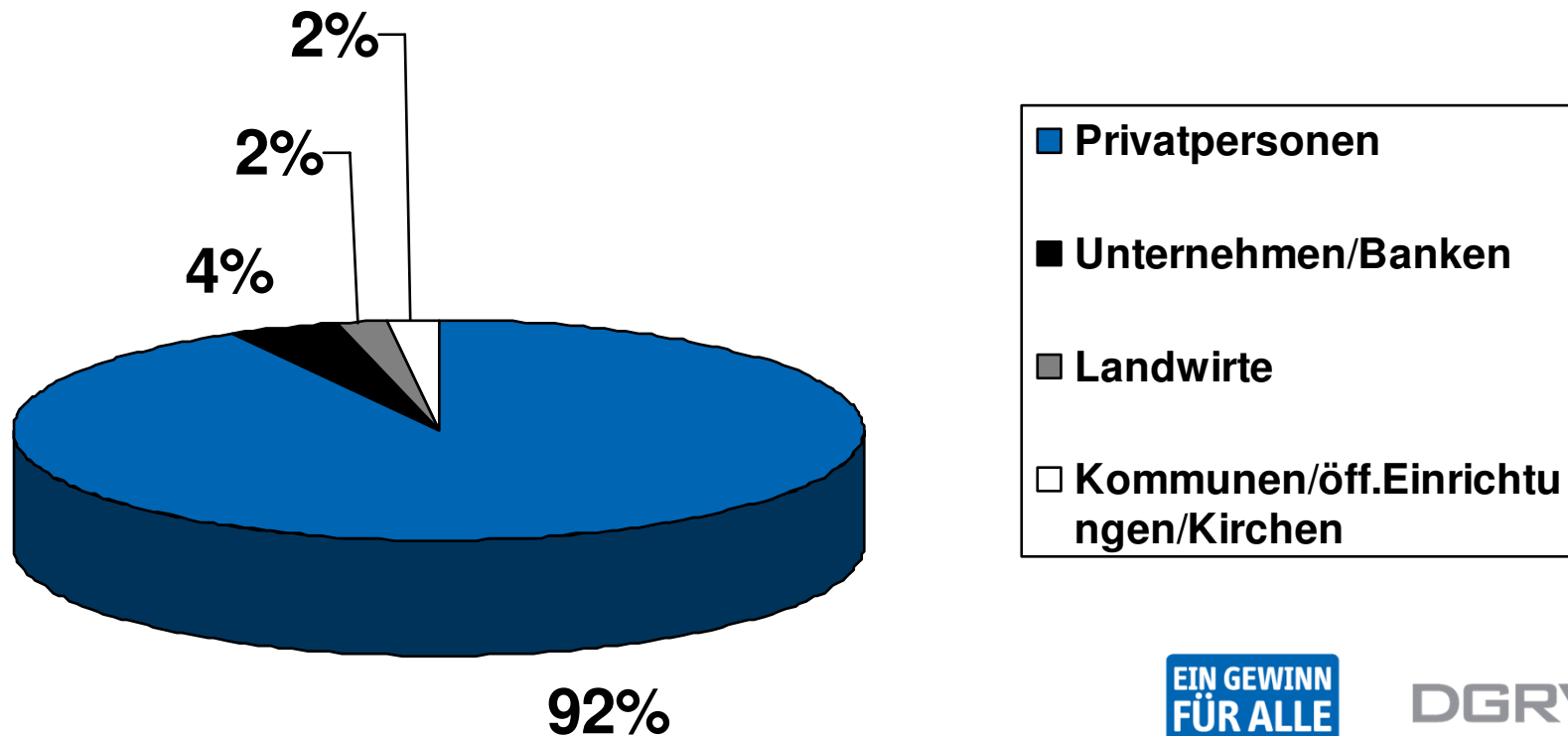
---



# Mitgliederstruktur

---

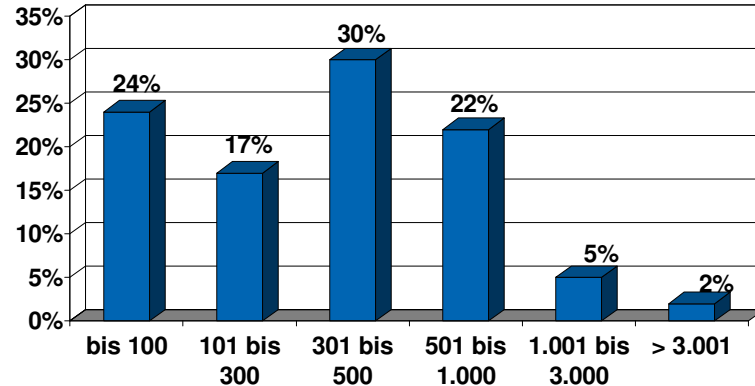
- Durchschn. Mitgliederzahl zum Gründungszeitpunkt: 51 (Vj.: 43)
- Durchschn. Mitgliederzahl zum Befragungszeitpunkt: 169 (Vj.: 198)



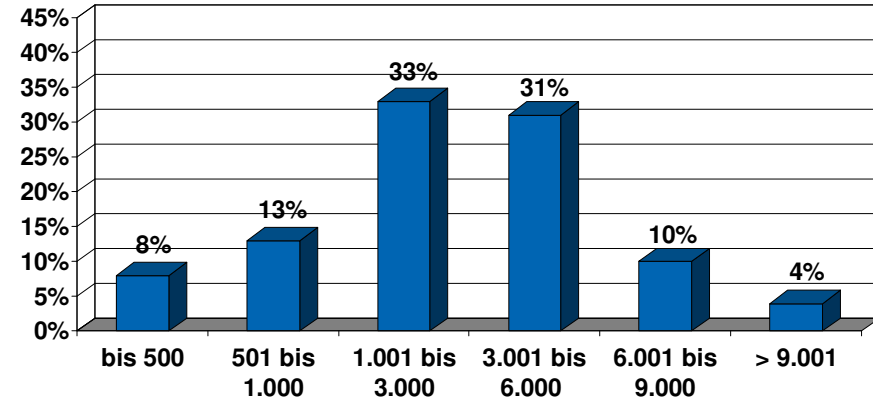
# Beteiligung

- Durchschn. Höhe eines Geschäftsanteils: 433 € (Vj.: 399 €)
- Durchschn. Mindestbeteiligung pro Mitglied: 642 € (Vj.: 738 €)
- Durchschn. Beteiligung pro Mitglied: 3.358 € (Vj.: 3.298 €)

Verteilung der Mindestbeteiligung (in €)

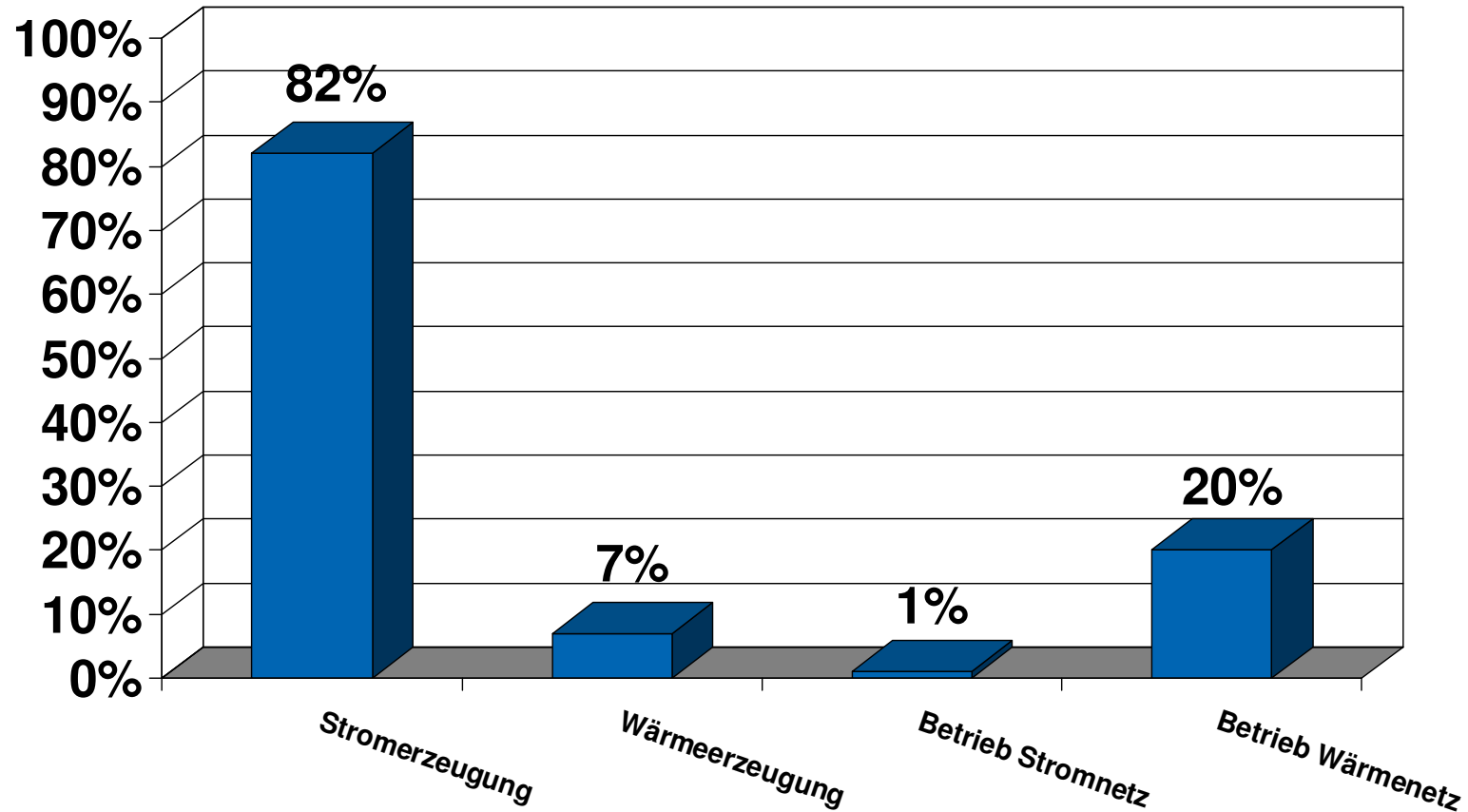


Verteilung der tatsächlichen Beteiligung (in €)



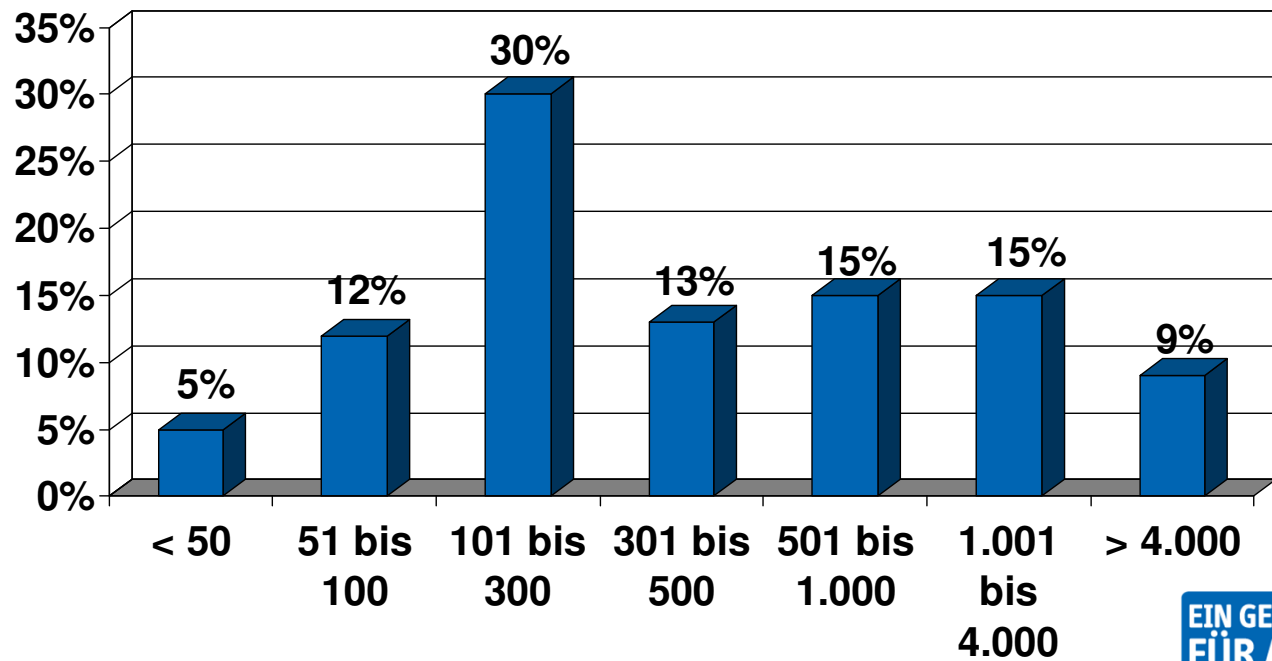
# Geschäftsgegenstand

---



# Installierte Leistung PV

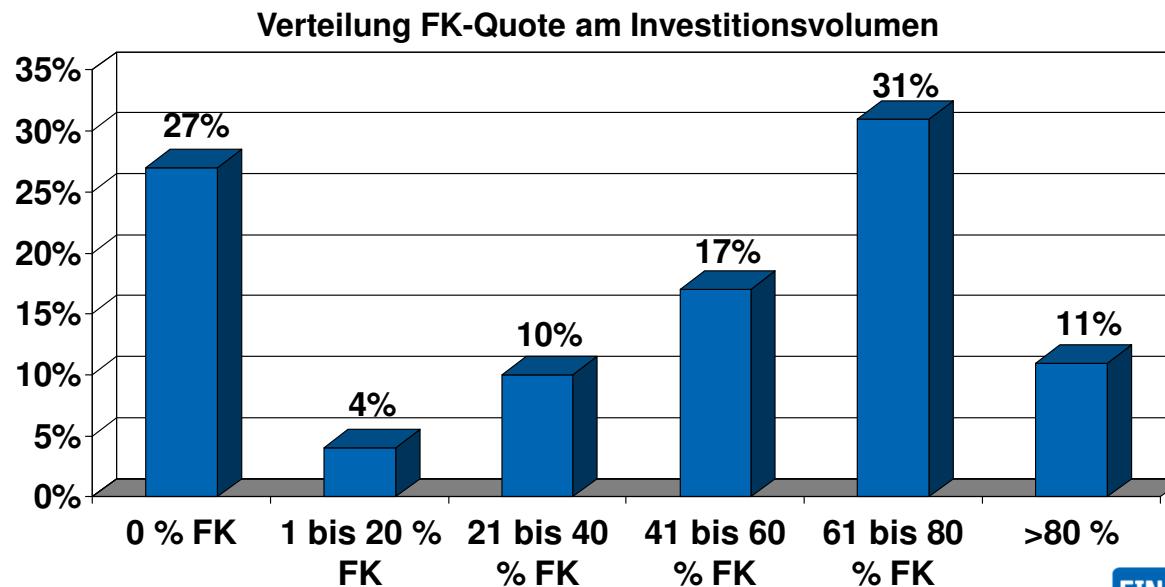
- Durchschnitt: 1.208 kWp (Vj.: 1.034 kWp)
- Minimum: 15 kWp
- Maximum: 16.450 kWp
- **Verteilt auf durchschnittlich 8 PV-Anlagen**
- Verteilung (in kWp):





# Finanzierung und betriebswirtschaftliche Daten

- Durchschn. Investitionsvolumen: 2.164.853 € (Vj.: 1.875.712 €)
- Durchschn. EK-Quote am Investitionsvolumen: 54% (Vj.: 54 %)
- Durchschn. Dividendenzahlung: 3,59 % (Vj.: 4,26 %)
- Durchschn. Startkapital: 560.105 € (Vj.: 685.870 €)



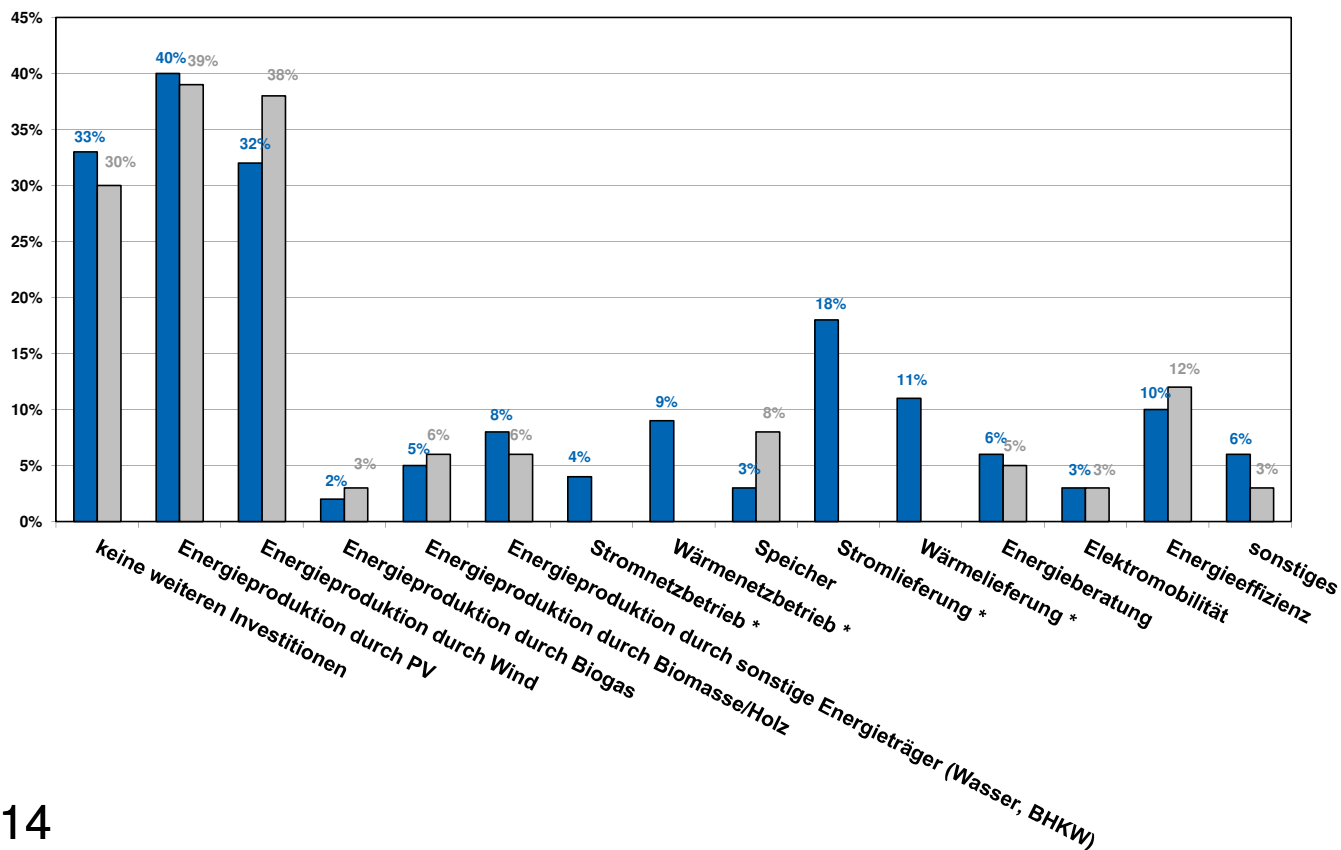
# Hochrechnungen auf Gesamtdeutschland (zum 31.12.2014)

---

772 seit 2006 gegründete Genossenschaften im EE-Bereich mit...

- 130.000 Mitgliedern, davon 120.000 Privatpersonen
- 438 Mio. Euro Mitgliederkapital
- 1,67 Mrd. Euro Investitionen in erneuerbare Energien
- 933 MW installierter Leistung

# Plant Ihre Genossenschaft in den nächsten 12 Monaten zusätzliche Investitionen im Bereich...?



■ 2014  
■ 2013

\* Neue Kategorie in 2014

# Wurden Investitionen aufgrund des KAGB im Jahr 2014 nicht getätigt?

---

- Die Genossenschaften hielten im Durchschnitt Investitionen in Höhe von 370.492 Euro zurück (Hochrechnung auf die gesamte Gruppe: ~ 290 Mio. Euro)

# Windenergie

---

- 4 % der befragten Genossenschaften betreiben **eigene** Windenergieanlagen
- 15 % der befragten Genossenschaften halten **Beteiligungen** an Windenergieanlagen im Wert von durchschnittlich 544.167 Euro.
- 56 % der im Windbereich engagierten Genossenschaften projektieren selbst oder mit einem Partner vor Ort