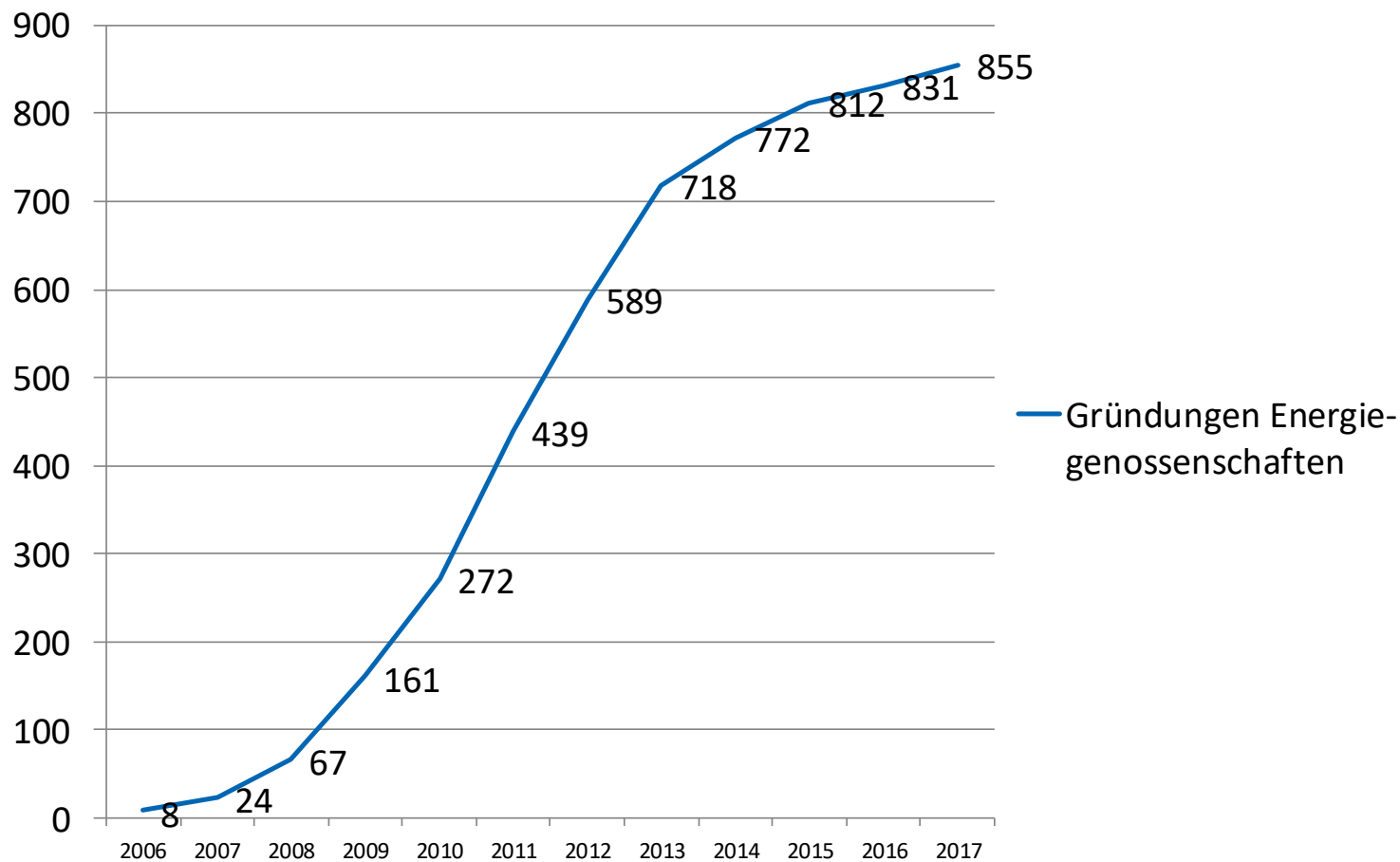
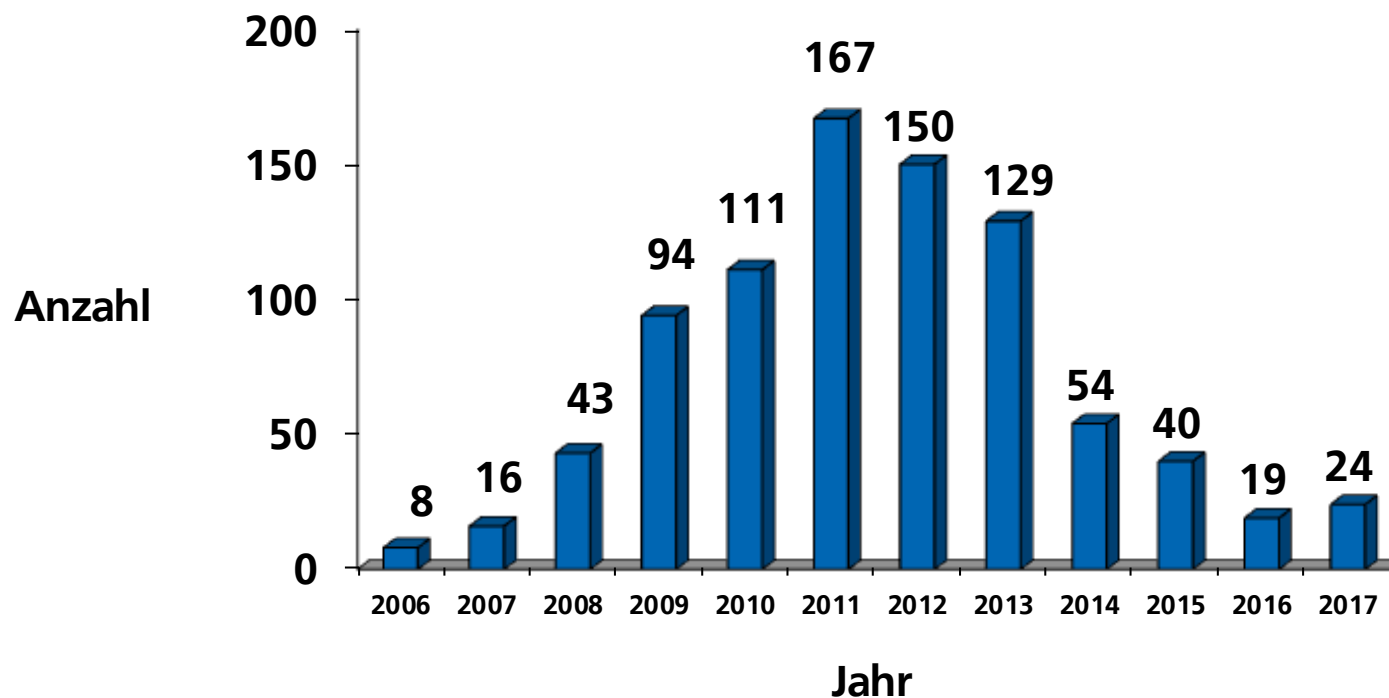

Energiegenossenschaften 2017

Ergebnisse der DGRV-Jahresumfrage (zum 31.12.2017)

Gründungen Energiegenossenschaften im DGRV kumuliert seit 2006

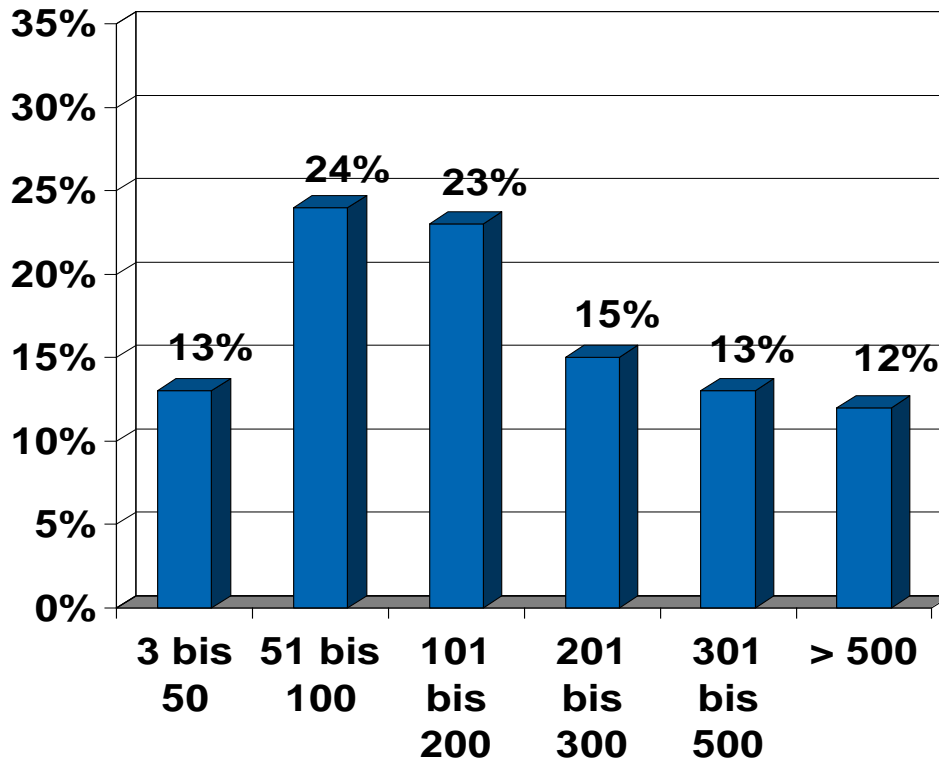


Gründungszahlen im Bereich Erneuerbare Energien

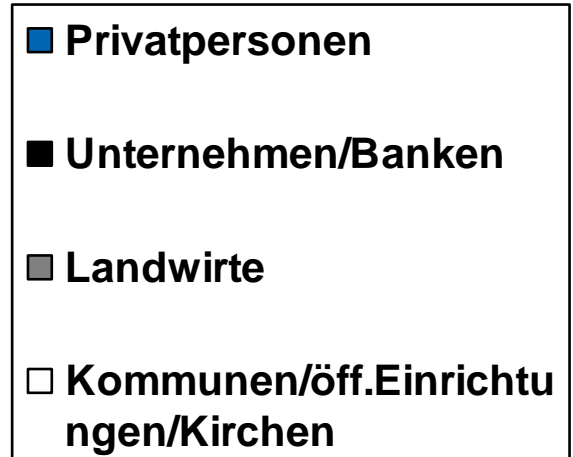
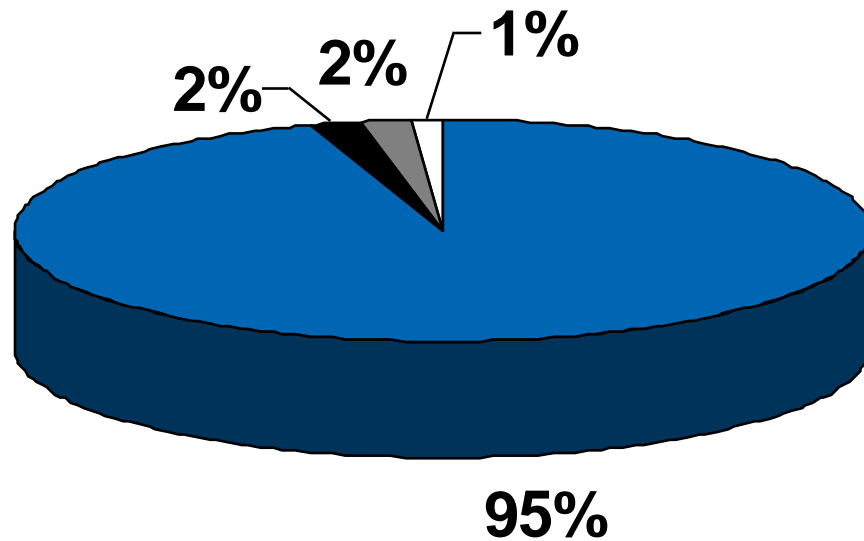


Mitglieder zum Befragungszeitpunkt

- Durchschnitt: 277
- Minimum: 3
- Maximum: 3.125
- Verteilung:

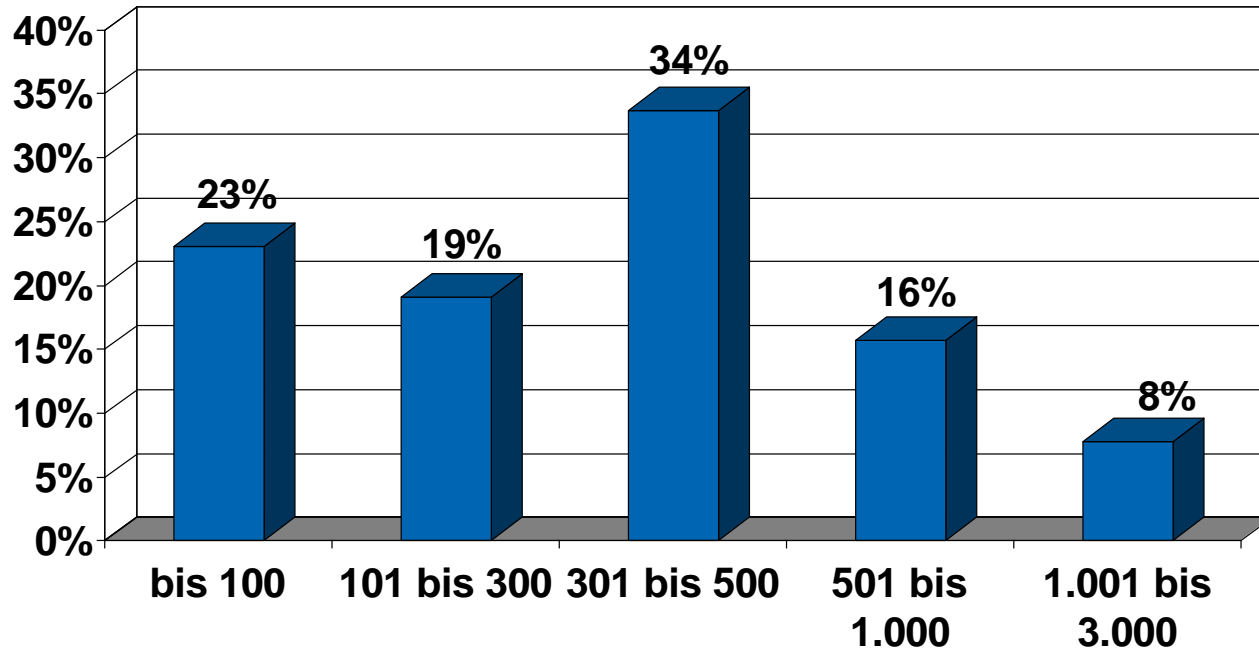


Mitgliederstruktur



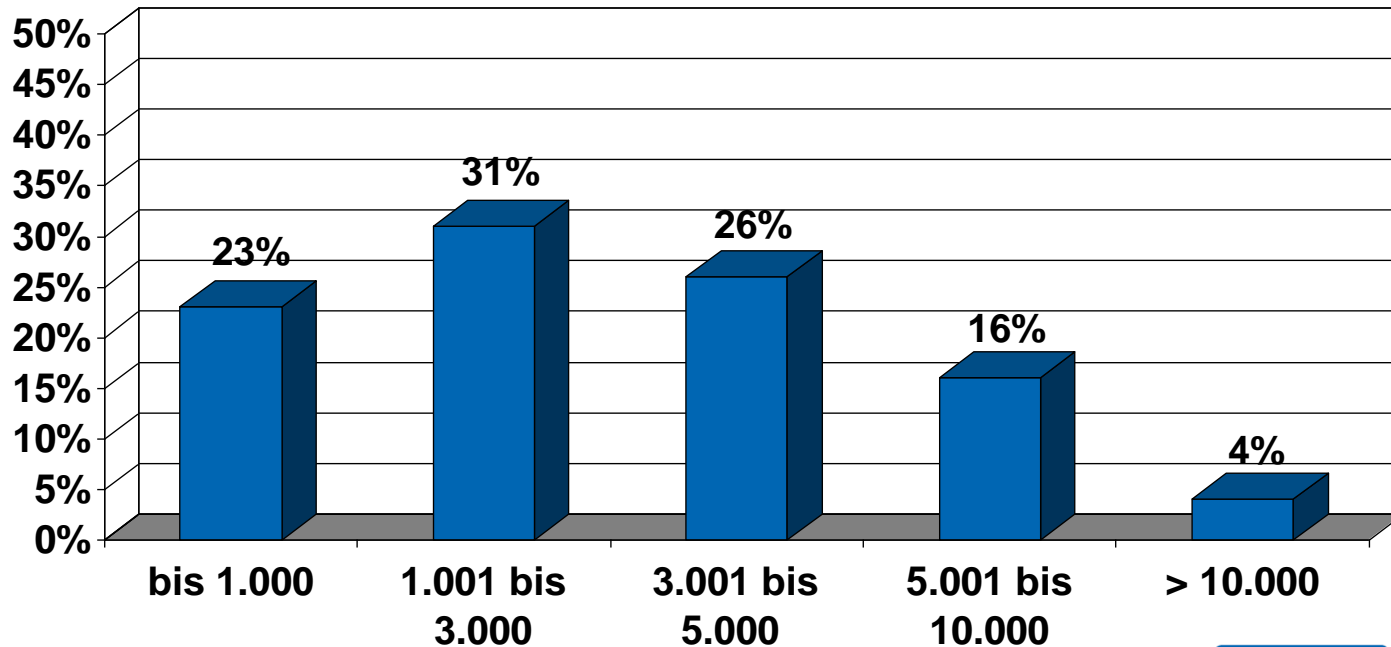
Höhe der Mindestbeteiligung

- Durchschnitt: 595 Euro
- Minimum: 10 Euro
- Maximum: 5.000 Euro
- Verteilung (in €):



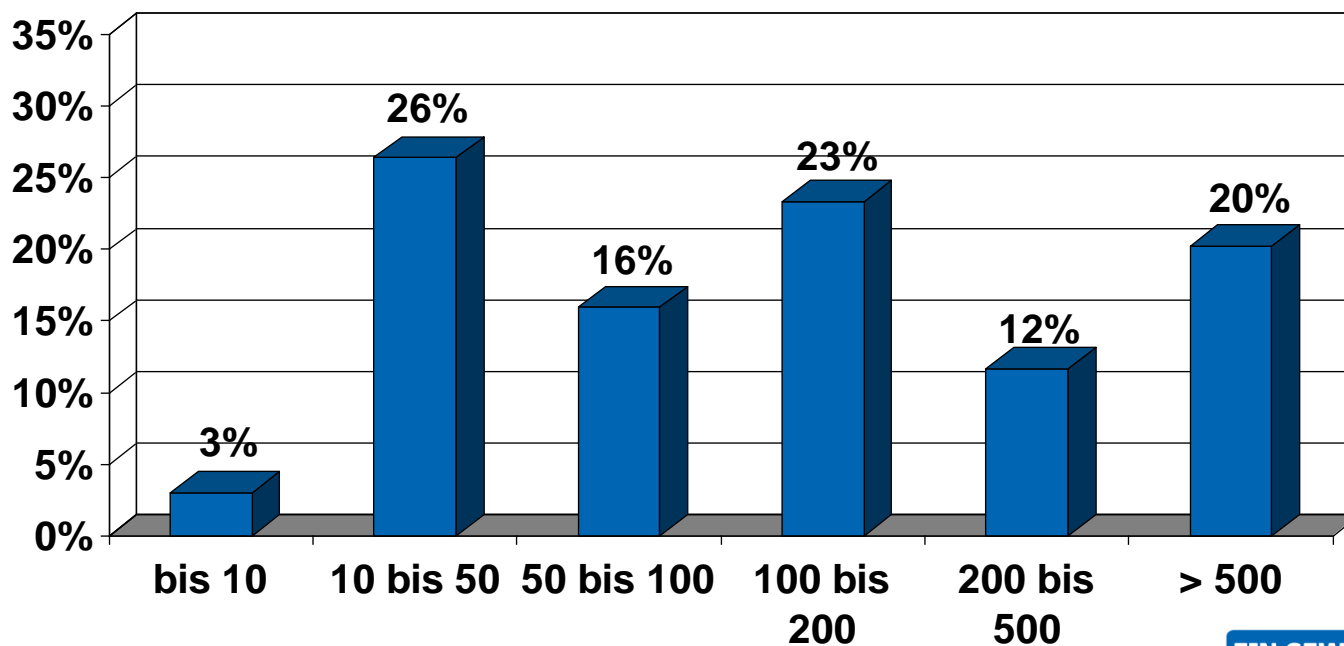
Durchschnittliche Beteiligung pro Mitglied

- Durchschnitt: 3.729 Euro
- Minimum: 50 Euro
- Maximum: 44.000 Euro
- Verteilung (in Euro):



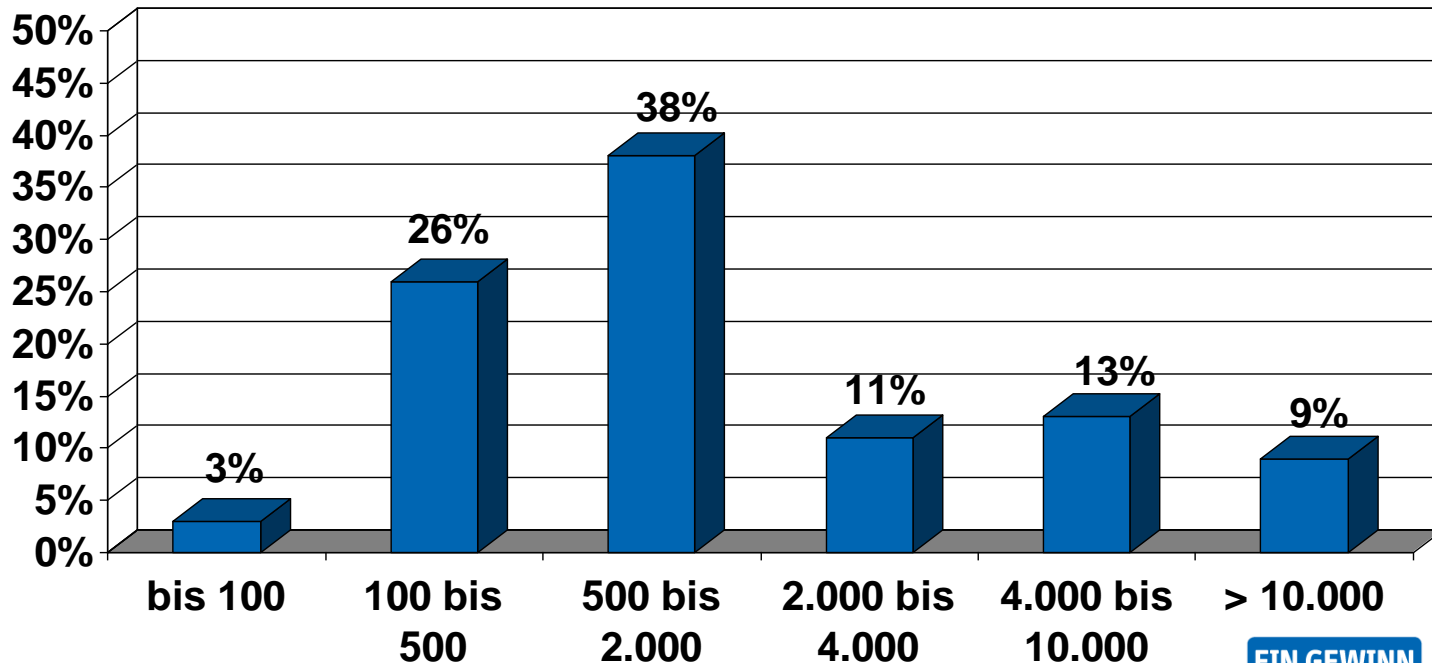
Gesamtumsatz

- Durchschnitt: 359.583 Euro
- Minimum: 5.200 Euro
- Maximum: 3.400.000 Euro
- Verteilung (in TEUR):



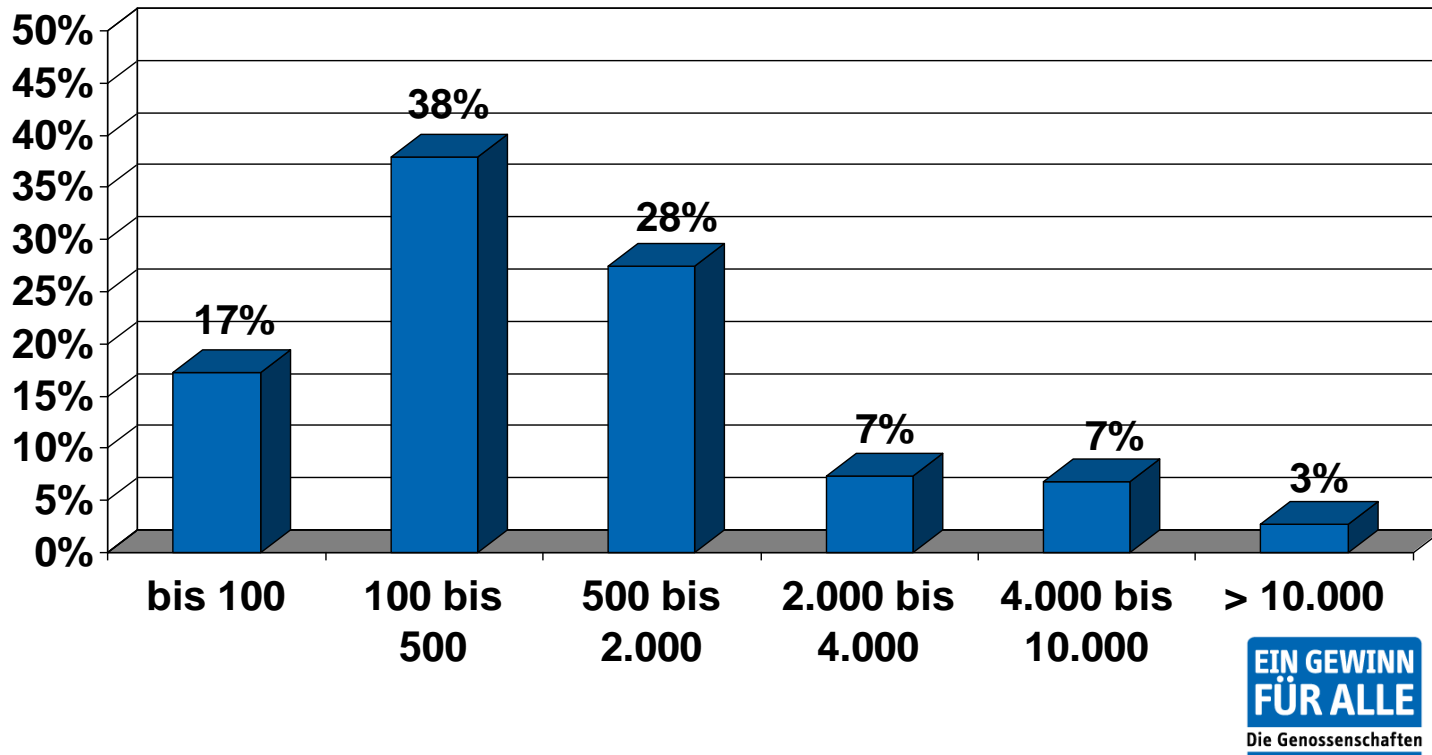
Investitionsvolumen

- Durchschnitt: 3.514.710 Euro
- Minimum: 1.468 Euro
- Maximum: 22.000.000 Euro
- Verteilung (in TEUR):



Eigenkapital

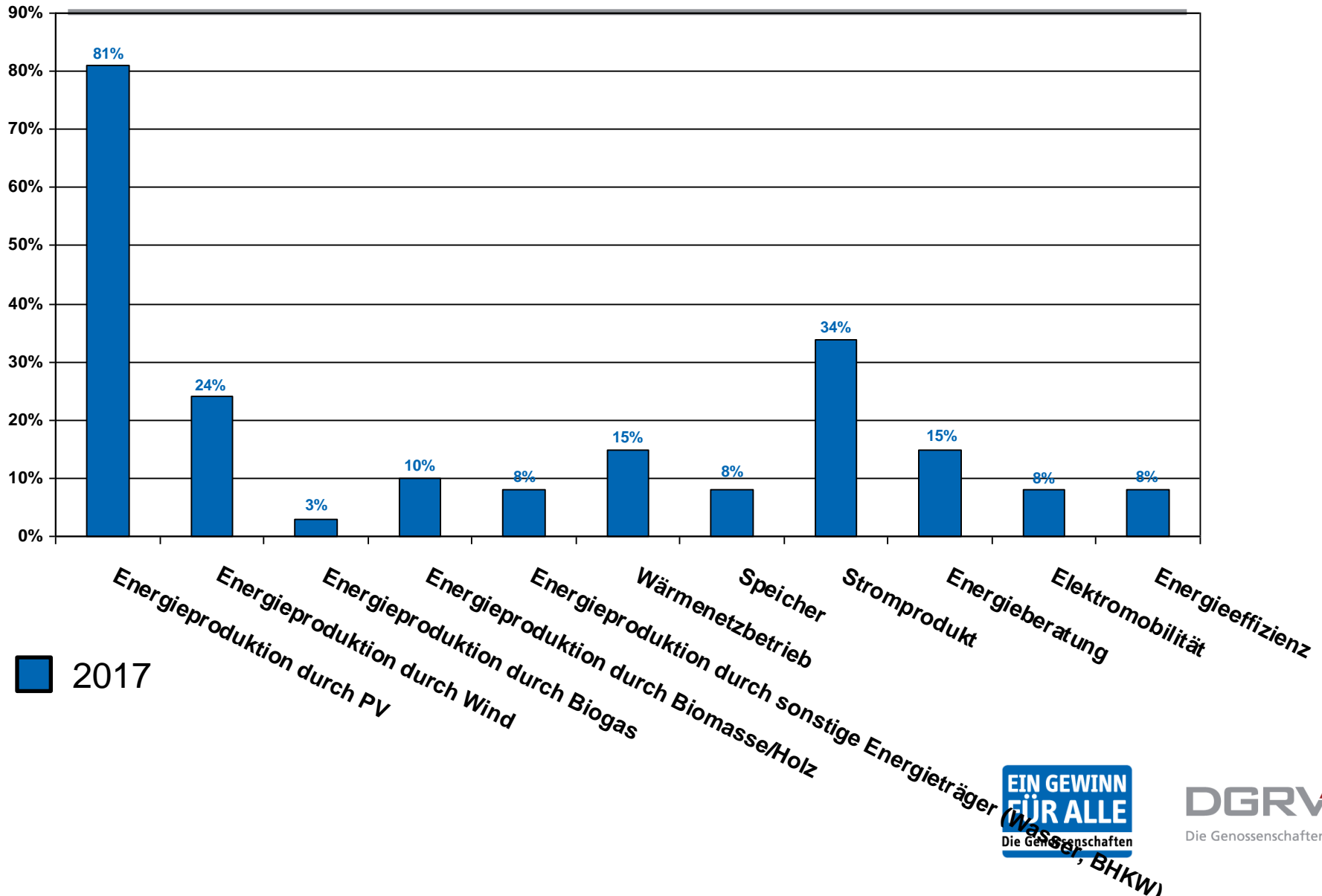
- Durchschnitt: 1.424.599 Euro
- Minimum: 6.000 Euro
- Maximum: 21.000.000 Euro
- Verteilung (in TEUR):



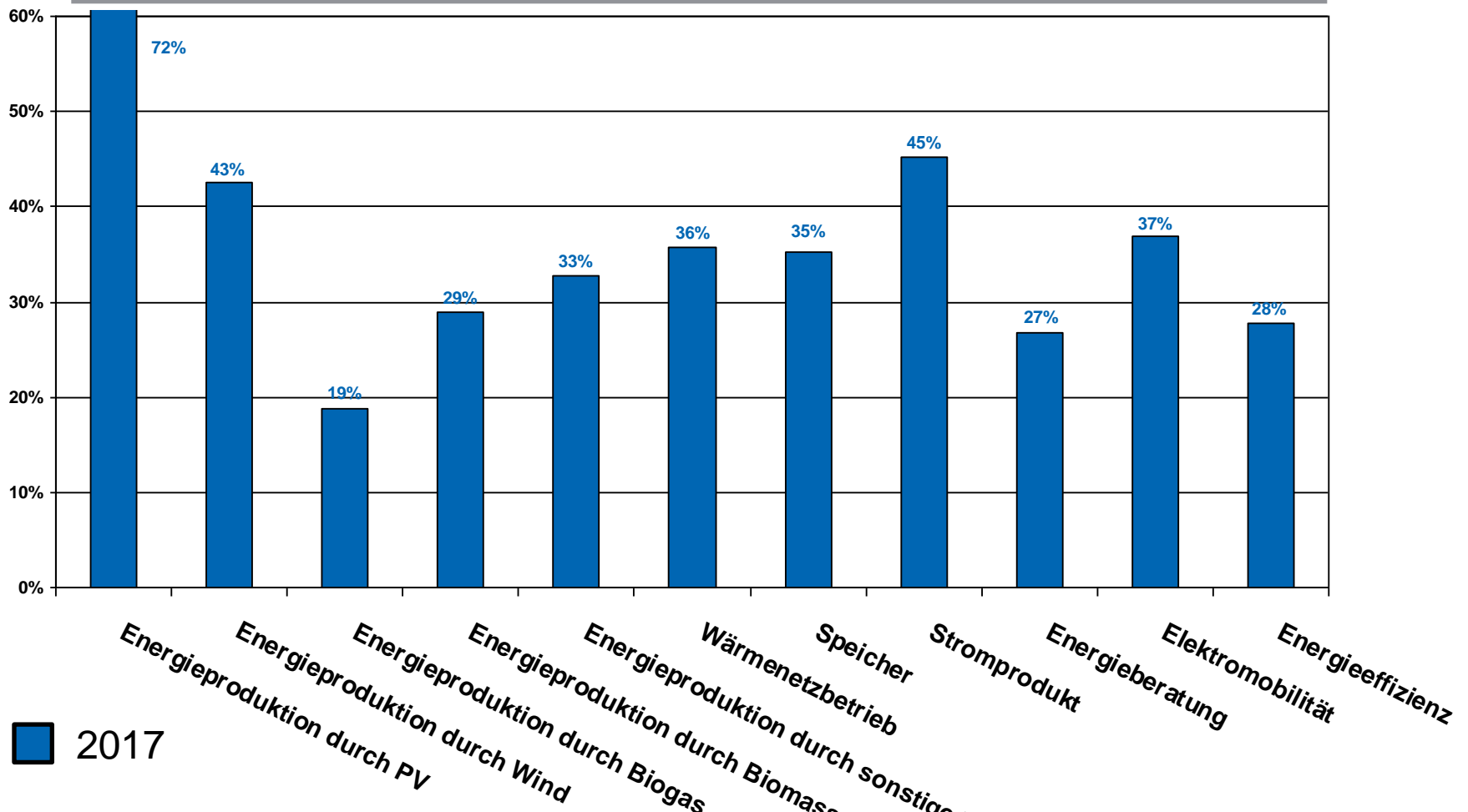
Dividende

- **59 %** der Genossenschaften haben im vergangenen Jahr eine Dividende ausbezahlt.
- Die Höhe der Dividende lag bei durchschnittlich **3,43 %**.

In welchen Geschäftsfeldern ist Ihre Genossenschaft bereits aktiv?



In welchen Geschäftsfeldern plant Ihre Genossenschaft, zukünftig weiterhin aktiv zu sein bzw. aktiv zu werden?



■ 2017

Hochrechnungen auf Gesamtdeutschland (zum 31.12.2017)

855 seit 2006 gegründete Genossenschaften im EE-Bereich mit...

- 183.000 Bürgern
- 682 Mio. Euro Mitgliederkapital
- 2,5 Mrd. Euro Investitionen in erneuerbare Energien